

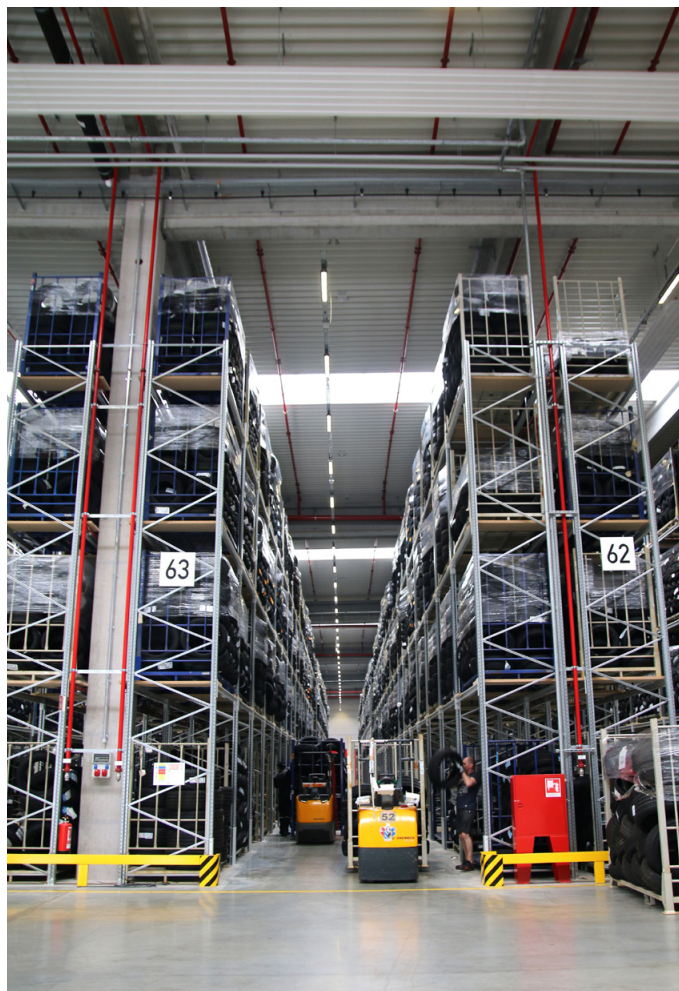
# SCHLÜSSELFERTIGER GEWERBEBAU

BERATUNG • PLANUNG • UMSETZUNG

**FBW & SBL**

INDUSTRIEBAUPROSPEKT

INDIVIDUELL • WERTHALTIG • BELASTBAR







## BADEN-WÜRTTEMBERG



● Weitere Standorte der VOGEL-BAU Gruppe

## FBW & SBL GEHÖREN ZUR UNTERNEHMENSGRUPPE VOGEL-BAU



FBW-Werk in Dormettingen



SBL-Werk in Kippenheimweiler



FBW-Werk in Schömberg

### VORSTELLUNG

Wir sind zwei sehr erfolgreiche mittelständische Industriebauunternehmen aus der VOGEL-BAU Gruppe und eine feste Größe im hochwertigen Industrie- und Gewerbebau. Individualität und Qualität zeichnen uns aus. Auf Basis massiver, hoch belastbarer Stahl- und Spannbetonfertigteilkonstruktionen setzen wir seit Jahrzehnten große und kleine Bauprojekte schlüsselfertig um. Mit viel Know-how wird an unseren Standorten in Kippenheimweiler sowie Dormettingen und Schömberg modern geplant und produziert. Im Verbund FBW und SBL sind wir für Kunden in ganz Baden-Württemberg tätig. Wir setzen uns intensiv mit den Anforderungen unserer Bauherren auseinander und erarbeiten maßgeschneiderte Baukonzepte. Wir sorgen nicht nur für mehr Platz und eine nachhaltige Umsetzung, sondern helfen auch bei der Verbesserung der individuellen Betriebsabläufe und optimieren das Leistungsvermögen Ihres Unternehmens.

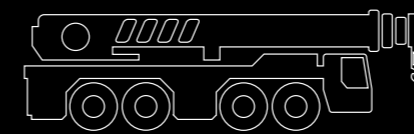
[www.vb-industriebau.de](http://www.vb-industriebau.de)



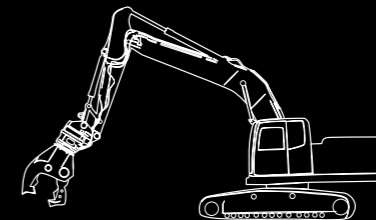
# UNTERNEHMENSGRUPPE VOGEL - BAU



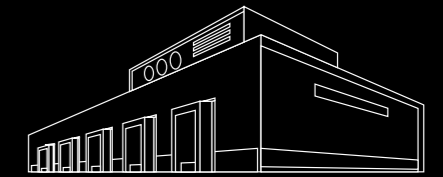
VOGEL-BAU wurde 1927 als Straßenbaufirma gegründet. Das heute in 3. Generation geführte Familienunternehmen ist seither zu einer ganzen Unternehmensgruppe, bestehend aus 11 eigenständigen Bauunternehmen und 16 Standorten mit über 1.000 Mitarbeitern, herangewachsen. Inzwischen ist die VOGEL-BAU GRUPPE mit über 95 Jahren Erfahrung und Kompetenz in verschiedensten Baubereichen tätig und im gesamten süddeutschen Raum eine feste Größe und zuverlässiger Partner der Baubranche.



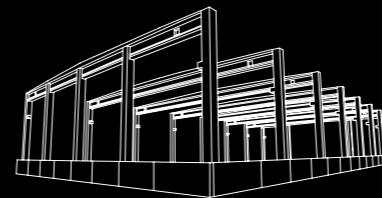
Fertigteilemontage



Abbruch



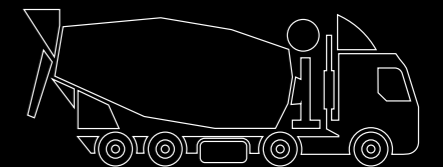
SF-Industriebau



Betonfertigteile



Straßenbau



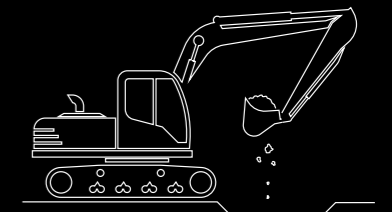
Transportbeton



Rohstoffe



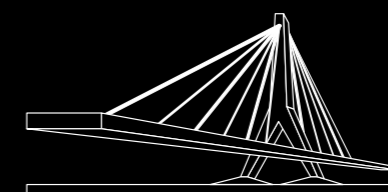
SF-Wohnbau



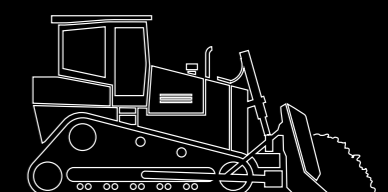
Tiefbau



Bauträgerprojekte



Ingenieurbau



Erdarbeiten



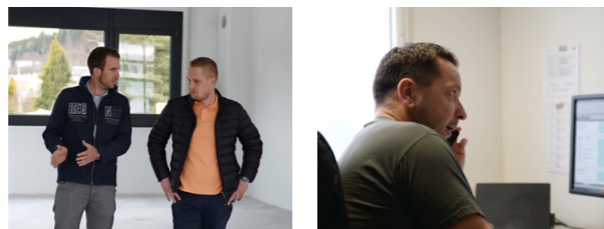


Foto: Das operative Team Industrie- und Gewerbebau von FBW und SBL bei einer Fortbildung in Donaueschingen

# FBW & SBL

## SCHLÜSSELFERTIGER GEWERBEBAU

Seit über 40 Jahren sind wir einer der besten Baupartner für Gewerbebau im Südwesten und bieten Beratung, Planung und Umsetzung zum garantierten Festpreis. Eine innovative und hochwertige Bauweise sowie für den Bauherrn maßgeschneiderte Baukonzepte zeichnen uns aus.



Fotos: Bilder vom Team SF-Industriebau

Als erfahrene Generalunternehmer übernehmen wir die umfangreiche Projektierung Ihres gewerblichen Bauvorhabens und bieten Ihnen hohe Planungssicherheit, da wir den mit Ihnen im Vorfeld abgestimmten Leistungs- und Lieferumfang mit einem garantierten Festpreis abdecken. Unsere Kunden kommen aus der Medizintechnik, dem Maschinen- und Anlagenbau, der Feinelektronik, der Automobilbranche und aus dem allgemeinen Handel. Zudem betreuen wir Warenhäuser, Spediteure und unterschiedlichste Dienstleister. Insbesondere für mittelständische Manufakturen sind wir ein idealer Ansprechpartner rund um das Thema Bauen und helfen, den wirtschaftlichen Grundstein für die nächste Generation des Unternehmens zu legen. Wir bauen durchdachte Produktionsstätten und Lagerhallen sowie attraktive Verwaltungsgebäude mit hoher Flexibilität in der Nutzung. Im Kern unserer Planungen steht insbesondere die Optimierung Ihrer betrieblichen Arbeitsabläufe. Hierfür bringen wir sehr viel Know-how mit und steigern kompetent die Produktivität unserer Kundschaft. Vom Bauantrag bis hin zur Werkplanung erfolgen alle Planungsschritte im hauseigenen Ingenieurbüro. Wir betreiben ausserdem ein eigenes Betonlabor und haben einen zertifizierten Experten für Energieeffizientes Bauen. Unsere Gebäude haben einen sehr geringen Energieverbrauch und aufgrund der robusten, langlebigen Bauweise, sind sie überaus nachhaltig. Wir unterstützen Sie bei der Beantragung von Fördergeldern.



Fotos: Bilder vom Team SF-Industriebau



225 MITARBEITER | PLANUNGSBÜRO | FERTIGUNG



Jürgen Baumeister  
Techn. Leiter FBW SF-Bau

FBW Fertigung Wochner GmbH & Co. KG • An der Bräunegrube 2 • 72358 Dormettingen  
Tel. 07427 / 77-411 • fbw@vogel-bau.de • www.vogel-bau.de/fbw-home • www.vb-industriebau.de



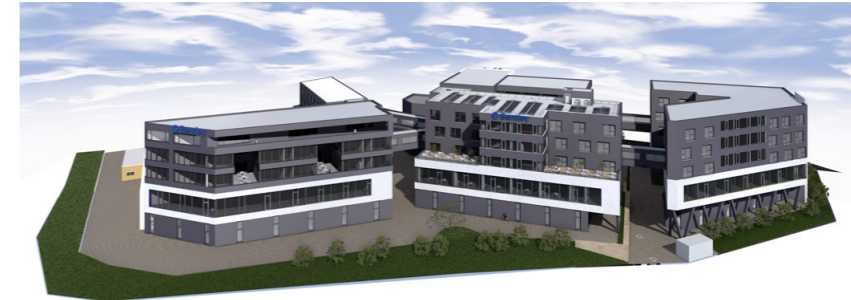
100 MITARBEITER | PLANUNGSBÜRO | FERTIGUNG



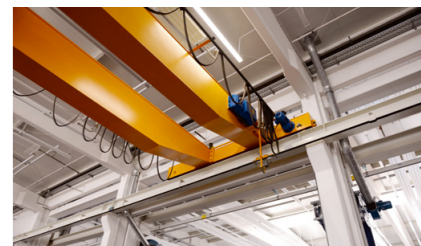
Steffen Daum  
VB-Direktionsleiter

Schwarzwälder Betonfertigteilewerk Lahr • Am Waldmattensee 11 • 77933 Kippenheimweiler  
Tel. 07825 / 844-0 • sbl@vogel-bau.de • www.vogel-bau.de/sbl-home • www.vb-industriebau.de





Wir erarbeiten ein ideales Raumkonzept und bieten individuelle, auf den Bauherrn und dessen Bedürfnisse zugeschnittene Planungen. Hierbei nutzen wir auch Virtual Reality und ermöglichen Besichtigungen mittels einer 3D-Brille. Wir kümmern uns vom Entwurf bis hin zur schlüsselfertigen Übergabe verantwortlich um Ihr Bauvorhaben. Falls erforderlich, helfen wir auch bei der Suche nach passenden Grundstücken oder prüfen Bestandsgebäude auf Möglichkeiten zum Umbau sowie zur Erweiterung. Der Bauherr erhält bei uns alle Leistungen aus einer Hand. Unsere massiven Betonfertigteilkonstruktionen kommen aus eigener Produktion und garantieren eine ideale Statik, einen hohen Schallschutz und Brandschutz sowie eine kurze Bauzeit. Hohe Belastungen der Tragkonstruktion durch Nutzverkehr und Kranlasten stellen kein Problem dar. Wir bieten Hallenkonstruktionen für jegliches Anforderungsprofil und können auf jahrelange Erfahrung im Industrie- und Gewerbebau zurückgreifen.



## HERVORRAGENDE

## PLANUNG UND UMSETZUNG



# ERSTKLASSIGES PLANUNGSBÜRO



Foto: Greenroom Virtual Reality bei FBW



Foto: Spatenstich Bauprojekt Bentley 2 in Hechingen 2021

## BAUBEGINN SPATENSTICH

Der Start eines großen Bauprojektes beginnt auch bei uns ganz klassisch mit einem feierlichen Spatenstich. Wir kümmern uns hierbei stets um ein mediales Echo, damit Ihre Investition in die Zukunft auch im weiten Umfeld wahrgenommen wird. Meist gibt es in der regionalen Presse einen gebührenden redaktionellen Beitrag, den wir und unsere Handwerker im Rahmen einer Kollektivschaltung unterstützen.

## MODERNE ARCHITEKTUR

FBW wie auch SBL haben seit Jahrzehnten eigene Planungsbüros und somit sehr viel Erfahrung bei der Konzeption und Planung gewerblicher Bauprojekt aller Art.



Unsere Ingenieurbüros in Kippenheimweiler und in Dormettingen sind bekannt für herausragende Planungsleistungen und damit ein entscheidender Baustein unseres Erfolges als Generalunternehmen im schlüsselfertigen Gewerbebau. Uns geht es nicht nur darum Ihnen mehr Raum zu verschaffen, wir arbeiten zudem kompetent darauf hin, die Betriebs- und Produktionsabläufe Ihrer Firma durch intelligente Bauplanungen zu optimieren. Unser Team vereint langjährige Expertise mit dem innovativen Spirit junger Ingenieure, um Ihre Wünsche und Anforderungen bestmöglich zu realisieren. Wir arbeiten mit modernen CAD-Programmen und sind auf Wunsch auch in der Lage, Ihnen per VR-Brille vor Baubeginn eine virtuelle Gebäudebesichtigung zu ermöglichen.



Fotos: Planungsbüros Industriebau



## STETIGE FORTBILDUNG

Um immer auf dem neuesten Stand der Technik zu sein, kümmern wir uns regelmäßig und eigenständig um qualifizierte Fortbildungsmaßnahmen.



Foto: Fortbildung Flachdachabdichtung 2023



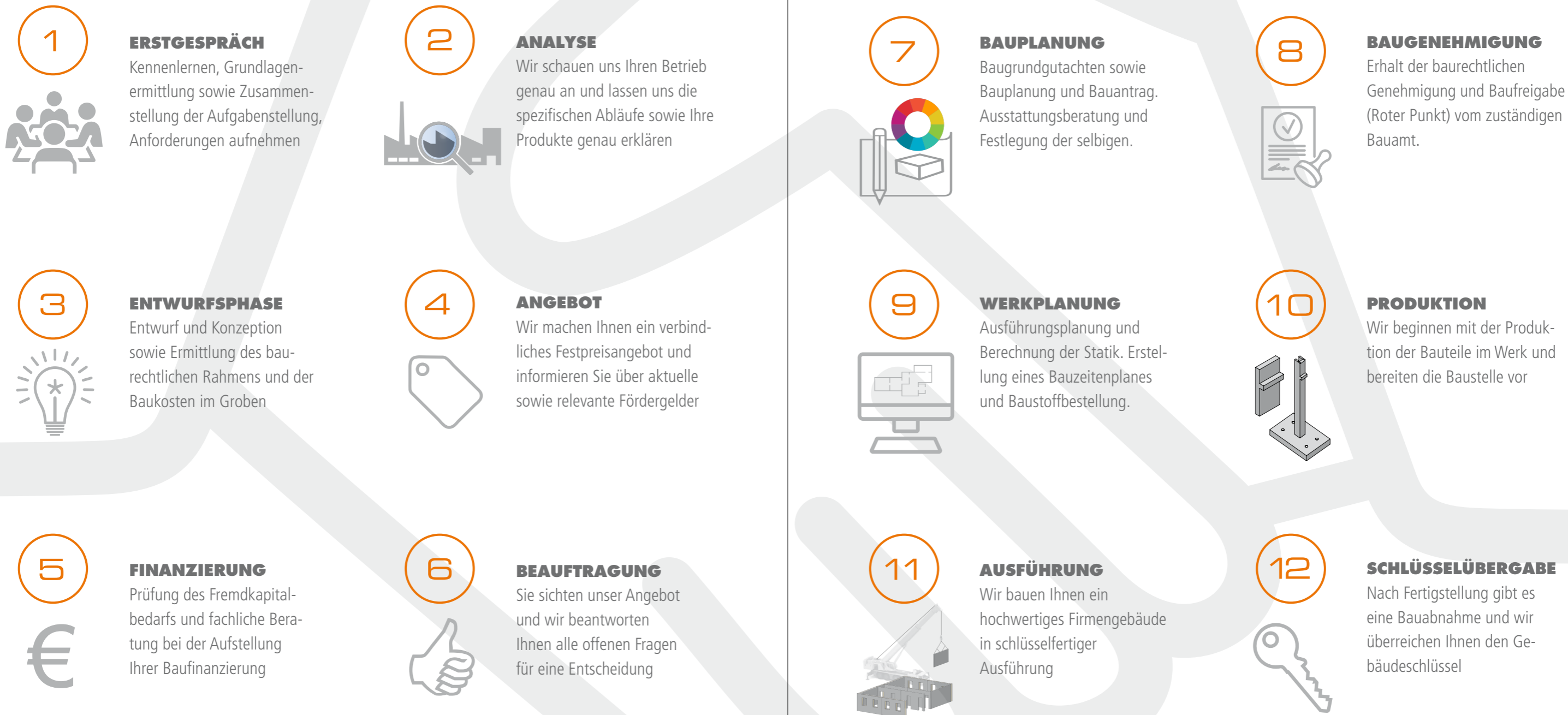
Foto: FBW Dormettingen



Foto: Fortbildung im Öschberghof Donaueschingen

Fortlaufend ändern sich rund ums Thema Bau gesetzliche Vorgaben und technische Neuerungen halten Einzug. Hier wollen wir immer „up to date“ sein und bilden uns gemeinsam weiter. Die Unternehmen der VOGEL-BAU Gruppe sorgen aber auch selbst immer wieder für Innovationen und sind somit den Mitbewerbern meist einen großen Schritt voraus.







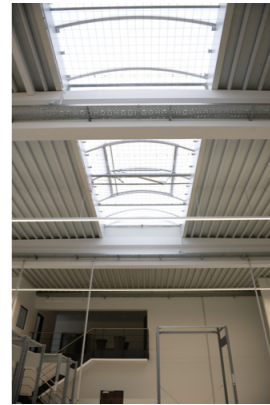


**JOTEC**  
**MEDIZINTECHNIK**  
72379 HECHINGEN



**JOTEC** Produktion, Büros, Kantine und Sozialräume mit ca. 7.000 m<sup>2</sup> auf 2 Ebenen. Eine der Herausforderungen bestand darin, ein kubisches Gebäude mit nahezu quadratischem Grundriss zu planen. Die Belichtung der im Obergeschoss befindlichen Büros wurde deshalb über 2 begrünte Innenhöfe á 300 m<sup>2</sup> sichergestellt. Zudem musste das Gebäude wegen der Reinraumproduktion samt Schleuse, Haustechnik und Lager im Erdgeschoss, höchste Brandschutzanforderungen erfüllen. Dem Neubau ging ein Abriss voraus, den wir ebenfalls organisiert haben.

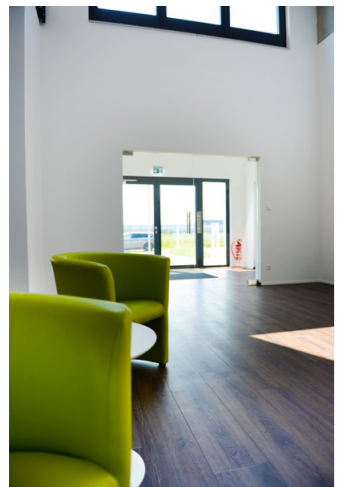
**MOTRONA** Das Unternehmen entwickelt und produziert Elektronikkomponenten im Feinelektronikbereich. Eine Halle mit ca. 1.000 m<sup>2</sup> Produktionsfläche, Galerie sowie ein zweigeschossiges Büro mit rund 600 m<sup>2</sup> Fläche deckt den Flächenbedarf des Kunden für die nächsten Jahre ab.



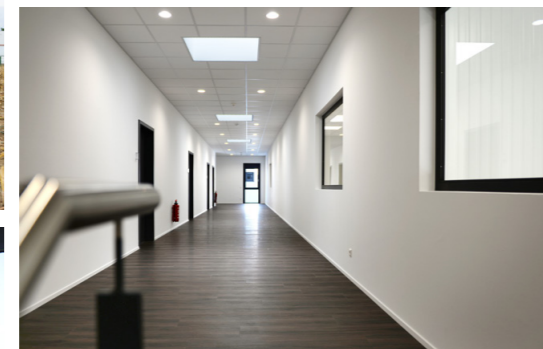
**MOTRONA**  
**ELECTRONIC SERVICES**  
78244 GOTTMADINGEN







**MDM COSMETIC PRODUCTS** 72411 BODELSHAUSEN



**TÜV SÜD SERVICECENTER** 72366 BALINGEN



**MDM** stellt Kosmetikprodukte her. Daher waren an die Gebäudeausführung, ähnlich wie in der Lebensmittelbranche hinsichtlich dem Thema Hygiene, höchste Anforderungen zu erfüllen. Das Produktionsgebäude ist teilweise 2-geschossig, ein verglaster „Zwischenbaukörper“ verbindet mit einer innenliegenden Brücke die Produktion mit der Verwaltung. Lichtdurchflutete Räume, Freizügigkeit in der Raumplanung, modernes Design sowie ein Showflur, welcher Blicke in die gläserne Produktion ermöglicht, sind die Besonderheiten dieses Gebäudes.

**TÜV** Heutige Prüfbetriebe müssen wirtschaftlich geplant sein, so dass ein hoher Durchfluss an Fahrzeugprüfungen erfolgen kann. Der Kunde soll eine hohe Wertschätzung durch einen kurzweiligen und angenehmen Aufenthalt erfahren. Im Gebäude werden auch Fahrschulungen und Führerscheinprüfungen angeboten. Neben modernster KFZ-Prüftechnik, in großen tagelichtvollen Räumlichkeiten, einem komfortablen Check-In-Bereich und freundlichen Schulungsräumen muss das Gebäude auch einen optisch ansprechenden Eindruck vermitteln.





**MARTIN KNIRSCH**  
LKW-SERVICEWERKSTATT  
77746 SCHÜTTERWALD



**KNIRSCH** Bei diesem modernen Neubau waren, neben baurechtlicher und brandschutztechnischer Auflagen, auch viele Anforderungen der Markenhersteller zu beachten. Der Fachbetrieb wurde bestmöglich auf die automobiler Zukunft vorbereitet. Eine modern ausgestattete Werkstatt mit perfekter Anordnung und ein äußerst ansprechender Kundenbereich.

**TANKHOF GRÜN** Das imposante Pelletslager nahe der A5 in Mahlberg wurde zu einem markanten Blickfang im Industriegebiet. Das durchdacht geplante Gebäude beinhaltet eine komplexe Anlagentechnik zur staubfreien Herstellung von Pellets. Ein moderner Gewerbebau auf neuestem Stand der Technik und ein lohnendes Investment in die Zukunft.



**TANKHOF GRÜN**  
STAUBFREIES PELLETSLAGER  
77972 MAHLBERG





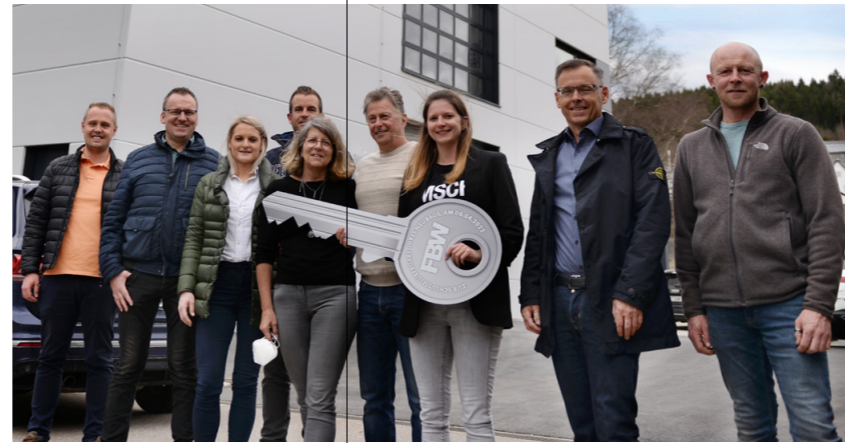


**GESS RAUM UND DESIGN** 72336 BALINGEN



**GESS** Der Handwerksbetrieb hat sich auf hochwertige Raumausstattung und Bodenbeläge spezialisiert. Im EG werden auf einer Verkaufs- und Ausstellungsfläche von 400 m<sup>2</sup> Bodenbeläge, Gardinen, Rollos und weitere Materialien in einer angenehmen Atmosphäre präsentiert. Im Untergeschoss befindet sich das Lager und im OG eine Betriebsleiterwohnung mit Dachterrasse.

**LMT** ist im Bereich der Laserbearbeitung tätig. Stetes Wachstum erforderte einen Neubau, allerdings mangels Grundfläche auf engstem Raum. Aufgabe war es, möglichst viel Produktionsfläche zu generieren, weshalb wir ein mehrgeschossiges Gebäude mit äußerst belastbaren, freitragenden Decken erstellt haben. Im 2. OG entstand eine komfortable Betriebsleiterwohnung.



**LMT**  
**LASER MICRO TECHNIK**  
78532 TUTTLINGEN







**MPT GROUP**  
**TRADING & ENGINEERING**  
 77948 FRIESENHEIM



**E.N.Z. LAGERLOGISTIK** 79341 KENZINGEN



**E.N.Z.** Neubau eines sehr großen Logistikkagers zur Kommissionierung im Onlinehandel auf 9.600 m<sup>2</sup>. Hier haben wir 2 gespiegelte Lagerhallen in moderner Architektur gebaut. Das gesamte Gebäude ist außerordentlich funktional und sieht zudem sehr gut aus. Beide Lagerhallen haben einen eigenen Bürotrakt und das Gebäude eignet sich bestens für die Vermietung an große Logistikunternehmen.

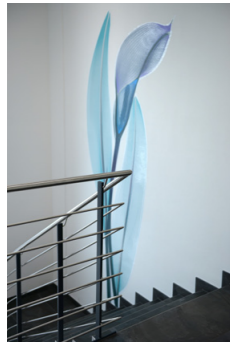
**MPT** Das schlüsselfertig umgesetzte Bauprojekt für die weltweit agierende MPT Group, besteht aus einer großen Produktionshalle mit einem komfortablen Verwaltungsgebäude im Industriegebiet von Friesenheim. Dank der kundenorientierten Planung und unserer langjährigen Erfahrung im SF-Industriebau wurden die ambitionierten Kundenwünsche hinsichtlich einer Optimierung der Arbeitsprozesse sowie einer attraktiven Architektur vorbildlich erfüllt.







**BENTLEY INNOMED  
MEDIZINTECHNIK**  
72379 HECHINGEN



**ELGO ELECTRONIC** 78239 RIELASINGEN-WORBLINGEN

**BENTLEY** Neubau einer Produktionshalle inklusive Reinräumen und Verwaltung mit ca. 28 Tsd. m<sup>3</sup> Rauminhalt für die Firma Bentley Innomed in Hechingen. Anspruchsvolle Architektur und eine produktionsgerechte Planung. Im Bereich Medizintechnik haben wir viel Projekterfahrung und sind ein kompetenter Baupartner.

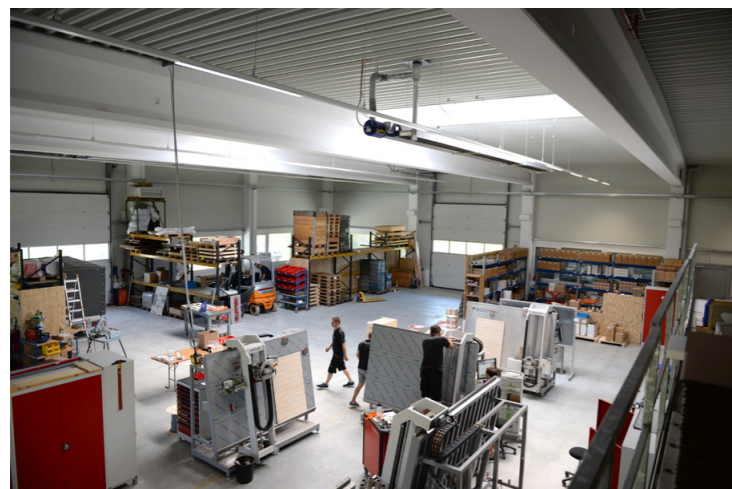
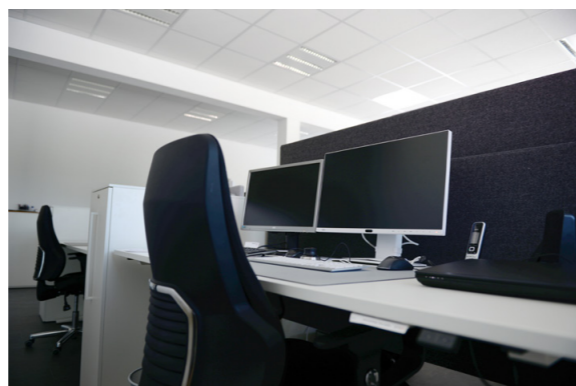
**ELGO** Erweiterung der Produktion mit 2.400 m<sup>2</sup>, inklusive Lager-, Büro- und Sozialräumen sowie Sanierung der Bestandsgebäude. Vorab erfolgte der Rückbau einer alten Lagerhalle um Platz zu schaffen. Der Neubau wurde mit 2 bestehenden Gebäuden verbunden und ermöglicht nun gebäudeübergreifend eine Steigerung in der Produktion.







**BOXPLAN STANZ- UND AUSBRECHTECHNOLOGIE** 78256 STEISSLINGEN



**BOXPLAN** Der neue Firmensitz des Technologieunternehmens wurde bis ins Detail gemeinsam mit der Geschäftsführung geplant und perfekt umgesetzt. Die äußerst moderne Bauausführung spiegelt sich in der Innenausstattung und -einrichtung wieder und ist Ausdruck der Firmenidentität.

**HUONKER** Das Softwareunternehmen hat sich mit dem neuen Firmensitz in Dormettingen viel Raum für Wachstum eröffnet. Das moderne Gebäude setzt zudem innen wie außen stilvolle Akzente, die zum Corporate Design der Firma passen und die Marke fördern.

**VOGEL-BAU** Erweiterung der großen bestehenden Kraftfahrzeugwerkstatt zur Wartung und Reparatur der vielen Fuhr- und Baumaschinen der Vogel-Bau Gruppe. Moderner Anbau auf neuestem Stand der Technik mit Werkstatt, Spenglerei, Lackiererei und Bremsenprüfstand.



**HUONKER SOFTWARETECHNIK**  
72358 DORMETTINGEN



**VOGEL-BAU**  
**WERKSTATT FUHR- UND MASCHINENPARK**  
77933 KIPPENHEIMWEILER







**LORENZ**  
ANLAGENTECHNIK  
77948 FRIESENHEIM



**LORENZ** Das Familienunternehmen aus Heiligenzell bei Friesenheim benötigte einen großen Anbau zum Ausbau seiner Produktionskapazitäten. Der Neubau erstreckt sich parallel zur alten Werkshalle und wurde direkt verbunden. Hohe Tore und Kranlasten erleichtern nun die Produktion.

**LUPBERGER** Der überaus großzügig geplante Gewerbebau in Emmendingen wurde von Anfang an zur Vermietung konzipiert und bietet gleich mehreren Firmen Raum für Produktion, Handel und Verwaltung. Kurz nach Fertigstellung waren bereits alle Einheiten belegt.

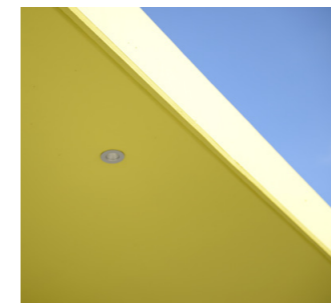
**SIPTA** Das noch junge aber schnell wachsende Unternehmen hat inzwischen seinen neuen Firmensitz in Gottmadingen bezogen und blickt gut aufgestellt in die Zukunft. Die solide und werthaltige Bauweise sowie die hohe Energieeffizienz gaben mit den Ausschlag zur Auftragsvergabe an FBW.



**LUPBERGER**  
GEWERBEVERMIETUNG  
79312 EMMENDINGEN



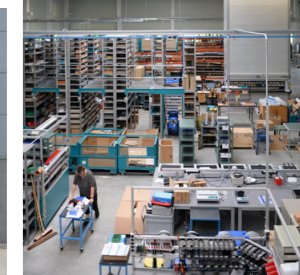
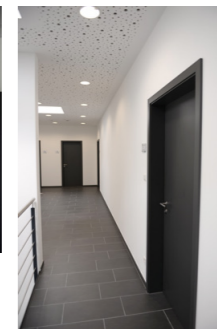
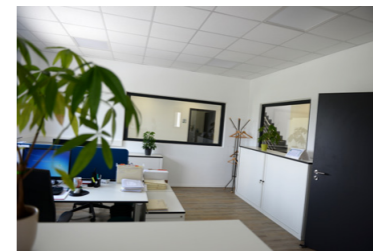
**SIPTA ANLAGENBAU** 78244 GOTTMADINGEN







**CARSIG AUTOMOTIVE ELEKTRONIKLÖSUNGEN** 78628 ROTTWEIL



**CARSIG** Ein Anbau, der die Nutzfläche des erst kürzlich von uns gebauten Gebäudes um 2.500 m<sup>2</sup> erweitert. Die Halle hat eine flexible Innenraumaufteilung. Die ganze Konstruktion ist über 32 m freitragend, was eine freizügige Nutzung der Produktionsflächen ermöglicht. Der Betrieb kann somit jedweden Anforderungen angepasst werden.

**BÜHLER** Schlüsselfertiger Industriebau für das Traditionsunternehmen in Bodelshausen. Eine perfekt auf die Tätigkeiten zugeschnittene Produktionshalle mit direkt angeschlossener Verwaltung. Alle Mitarbeiter haben sich schnell und gut eingelebt und die Produktivität konnte inzwischen deutlich gesteigert werden.

**EDMUND BÜHLER LABORTECHNIK**  
72411 BODELSHAUSEN







**PRODEQ MASCHINENHANDEL**  
78234 ENGEN - WELSCHINGEN



**CARSIG AUTOMOTIVE ELEKTRONIKLÖSUNGEN** 78628 ROTTWEIL



**PRODEQ** Neubau einer Lager- und Montagehalle mit Bürotrakt für das renommierte Unternehmen aus der Schweiz in Welschingen. Prodeq handelt international mit großen Maschinen. Hierfür wurde ein Hallenkran mit hoher Tragkraft eingebaut. Modern und ökonomisch geplant und in nur 6 Monaten fertiggestellt.

**CARSIG** Schlüsselfertiger Neubau mit 800 m<sup>2</sup> für das wachsende Technologieunternehmen in nur 6,5 Monaten Bauzeit. Das moderne Gebäude ermöglicht effizientere Arbeitsabläufe und somit weiteres Wachstum. Energieeffizienz und ein erweiterbarer Baukörper waren Basis der Planung.

**THOMA** Eine übergangslose Erweiterung der Produktion auf einer Ebene sowie ein Lager im UG, Büros und Sozialräume. Die hohen Brand- und Schallschutzaufgaben sowie die statischen Belastungen durch die Metallverarbeitung stellen für unsere massive Bauweise kein Problem dar.



**FRANZ THOMA**  
**CNC-BEARBEITUNG**  
72406 BISINGEN





**HIRTH FAHRZEUGBAU**  
78652 DEISSLINGEN



**BODENSENAUTIC BOOTSEINLAGERUNG**  
78465 KONSTANZ



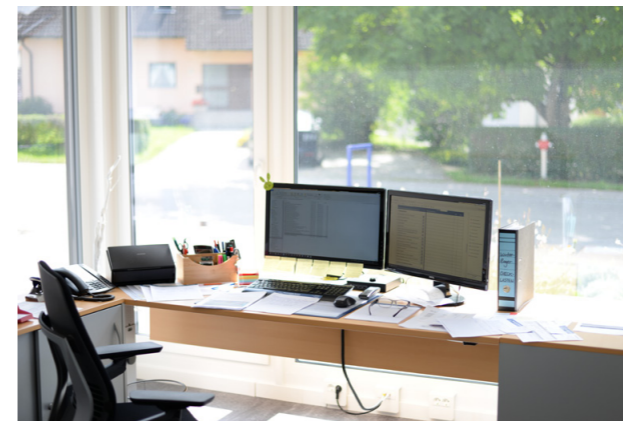
**HIRTH** Zwei neue Produktionshallen mit insgesamt 2.800 m<sup>2</sup> wurden geplant und schlüsselfertig in einer nur 5 monatigen Bauzeit errichtet. Bereits der zweite Neubau für das Unternehmen in Deißlingen. Eine große Photovoltaikanlage auf dem Dach deckt die Stromversorgung und die gute Dämmung der Gebäudehülle begrenzt den Heizbedarf auf ein Minimum.

**BODENSENAUTIC** Flaches, halb offenes Gebäude zur Bootseinlagerung für bis zu 150 Schiffe und Yachten auf 3 Etagen mit Scherenaufzug in Konstanz-Dettingen. Viel Freiraum durch die großen Spannweiten der Stahlbetonbinder. Funktionale Bauweise mit Stahlbetonfertigteilen und einer Bauzeit von nur 4 Monaten.

**RETTICH** Eine alte Werkstatt weicht einer neuen Werkhalle auf 300 m<sup>2</sup> für Bootsbau und -wartung sowie einem Verwaltungsgebäude mit 300 m<sup>2</sup> und einer attraktiven Penthouse-Wohnung mit 173 m<sup>2</sup>. Das Gebäude deckt ideal die äußerst individuellen Bedürfnisse des Bauherrn ab und fügt sich durch unsere städtebauliche Planung wunderbar in das Ortsbild (Mischgebiet) ein.



**RETTICH BOOTSSERVICE**  
78351 BODMAN-LUDWIGSHAFEN







**JOLINE MEDIZINTECHNIK**  
72379 HECHINGEN

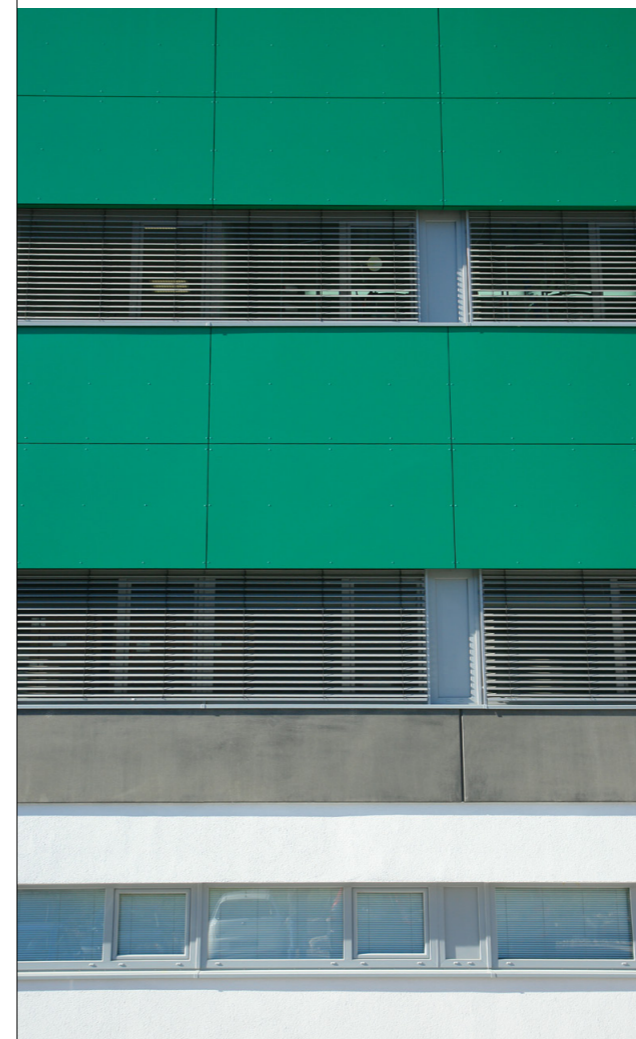


**JOLINE** Mit einer auf engem Raum realisierten Lagerhalle inklusive Büro- und Sozialräumen baut FBW bereits das zweite Mal für den Bauherrn. Ein Highlight ist die offene Galerie als intelligente Verbindung zum Lagerraum.

**HIRTH** Erweiterbares Gebäude mit Produktion, Ausstellung, Lager und Büros. Die Produktion als Stahlbetonkonstruktion mit hohem Brandschutz. Die Ausstellung in filigranen Stahlbauteilen mit großzügiger Verglasung und offenem Blick zum Sortiment. Inzwischen baute FBW zwei weitere Hallen.

**PM** Harmonisch in die Innenstadt eingefügter Neubau mit Verbindung zu den Bestandsgebäuden, hohen Anforderungen an den Brandschutz und optimalen Produktionsabläufen. Die Firmenfarben spiegeln sich in der Fasadengestaltung wieder.

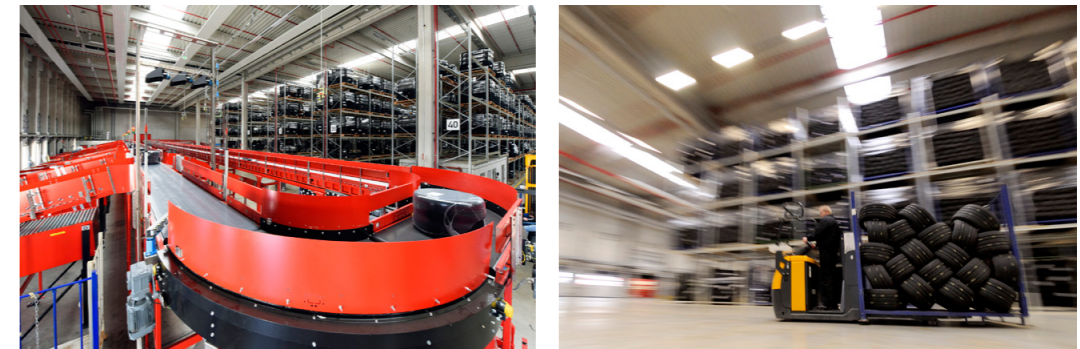
**HIRTH FAHRZEUGBAU** 78652 DEISSLINGEN



**PETER MÜLLER**  
**ORTHOPÄDIEPRODUKTE**  
72461 ALBSTADT







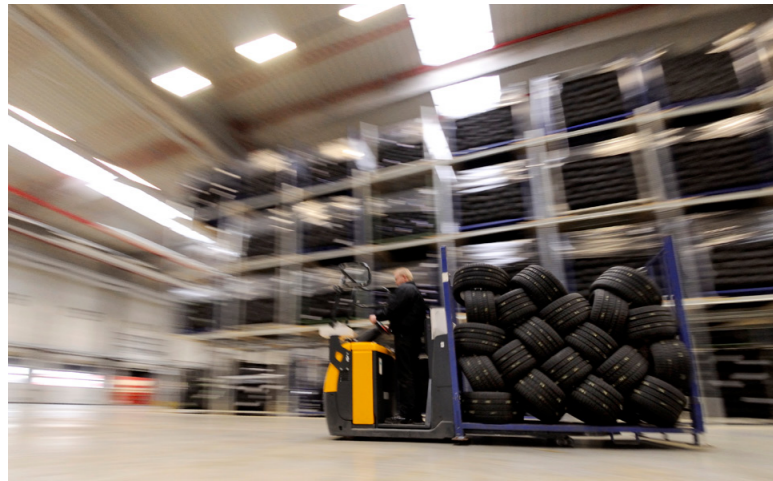
**INTERPNEU**  
**REIFENGROßHANDEL**  
 67346 SPEYER



**INTERPNEU** in Speyer ist ein gigantisches Reifenlager mit Versandlogistik und LKW-Stellplätzen auf einem Grundstück mit 190.000 m<sup>2</sup>, das von SBL in 2 Bauabschnitten gebaut wurde. Mittlerweile hat der Gebäudekomplex 105.000 m<sup>2</sup> und an der Süd- und Nordseite sind jeweils Büros sowie zusätzliche Staplerhallen. Insgesamt 164 Tore für die Abholung an der Straßenseite und 61 Tore für die Anlieferung auf der Rückseite.







**WOHNLAND REUTLINGEN ZENTRALLAGER** 72770 REUTLINGEN



**WOHNLAND** Unsere Tragkonstruktionen aus Beton haben die Feuerwiderstandsklasse F90. Große Spannweiten von bis zu 50 m können problemlos von uns ausgeführt werden und sind zudem äußerst belastbar. Dies sind entscheidende Kriterien für ein Zentrallager.





**KARL MILLER FAHRZEUGKABINEN**  
77933 LAHR

**GEBR. KNAUER VERPACKUNGEN**  
72581 DETTINGEN/ERMS

**MILLER** Der Firmenstandort wurde um eine 2-geschossige Produktionshalle und einen 3-geschossigen Büro- und Sozialtrakt erweitert. Das Innere besticht durch spannende architektonische Beziehungspunkte, viel Licht und Transparenz.

**SCHMID** Perfekte Umsetzung einer großen Produktions- und Lagerhalle.

**KNAUER** Anspruchsvoller Anbau für eine neue Produktionslinie. Höchste Anforderungen an Brandschutz sowie Rad- und Anpralllasten durch Staplerverkehr. Der Erweiterungsbau erfolgte im laufenden Betrieb. Hier war eine einzigartige terminliche Steuerung der Baumaßnahmen zu leisten.



**EMIL SCHMID MASCHINENBAU**  
72820 SONNENBÜHL





**SCHMID GROUP**  
72250 FREUDENSTADT



**SCHMID** Multifunktionales Gebäude mit Tiefgarage, Produktion, Logistik sowie Sozial- und Verwaltungsbereichen. 2-seitig integriert in den Bestand. Hochmodernes automatisches Lager über 2 Ebenen. Weniger als 6 Monate Bauzeit trotz erschwerter Gründung. Bereits 2 Jahre später wurde bei laufendem Betrieb um 2 Etagen aufgestockt.

**DBK** Hochmoderne, in Teilen voll klimatisierte Produktion auf insgesamt 10.000 m<sup>2</sup> mit einem 3-geschossigen Verwaltungsgebäude nach neuesten arbeitstechnischen Kriterien. Modernes Großraumbüro mit Besprechungsinselformen, lichtdurchflutet durch großzügige Lichtbänder in der Außenfassade.

**VBM** 1991 war der erste Bauabschnitt für das damals in der Gründungsphase stehende Unternehmen. Seither wurden durch FBW 9 weitere Bauabschnitte mit Produktions- und Büroflächen realisiert. FBW hat das Erfolgsunternehmen VBM über die gesamten Jahre hinweg baulich begleitet.

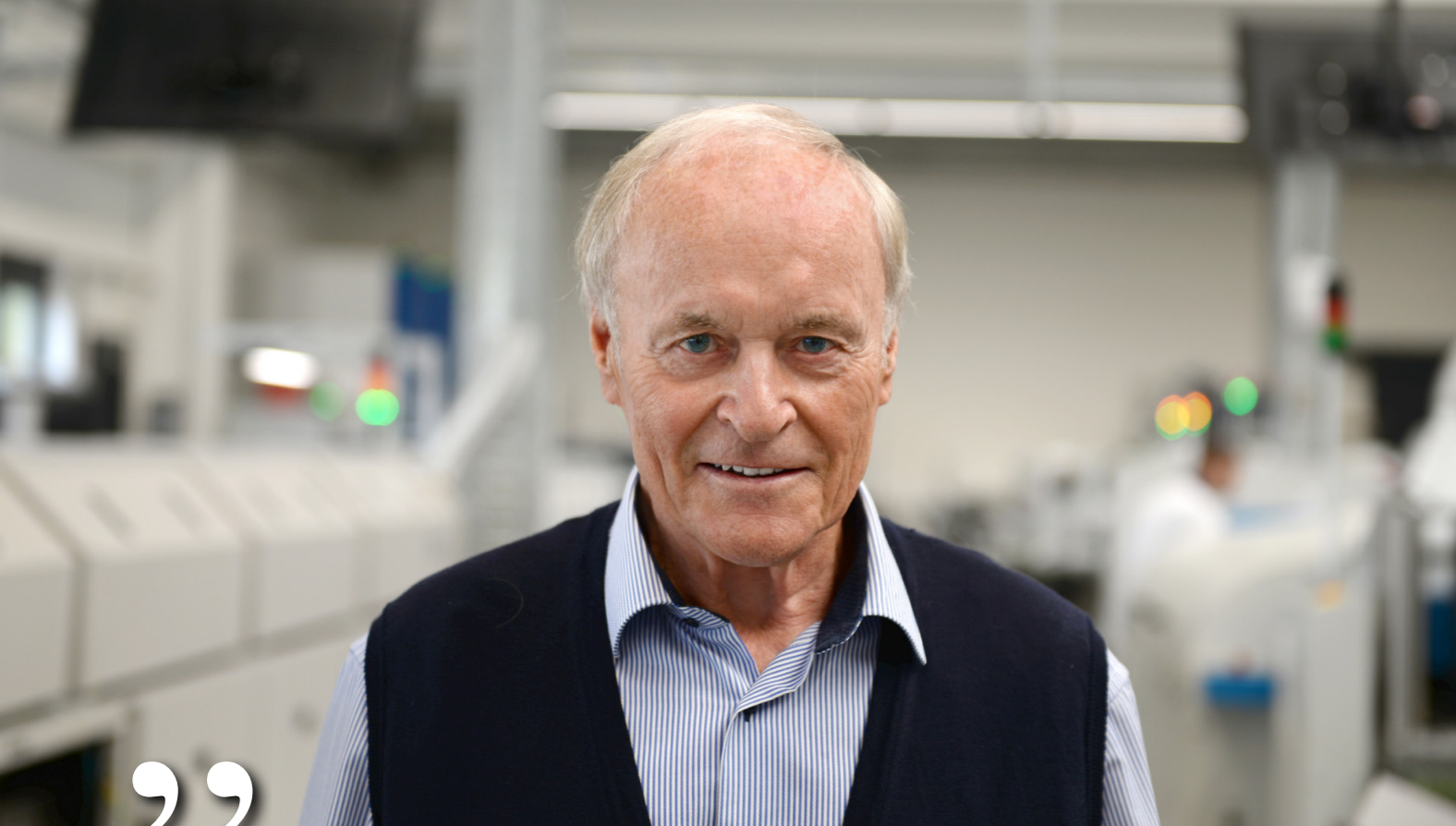
**DBK AUTOMOTIVE**  
76761 RÜLZHEIM



**VBM MEDIZINTECHNIK** 72172 SULZ A. N.







“

„Partnerschaftliche und vertrauensvolle Zusammenarbeit ist etwas, das sich viele Unternehmen als Tugenden auf die Fahnen schreiben. In der Realität und besonders in herausfordernden Situationen wird dies jedoch selten auch wirklich gelebt. In FBW haben wir einen Partner gefunden der diese Werte vollumfänglich vertritt und genauso arbeitet.“

Unternehmer Helmut Grimm **ELGO ELECTRONIC** 78239 RIELASINGEN

”

## BAUHERRENKOMMENTARE

FBW & SBL haben im Gewerbebau eine Weiterempfehlungsquote von 100%



”

„Mit diesem Neubauprojekt entstand ein sehr modernes und hochwertiges Gebäude nach aktuell höchstem energetischen Stand der Technik. Wir können nur sagen: Mit euch haben wir alles richtig gemacht! Danke, für die kompetente Beratung, fachmännische Umsetzung und angenehme Zusammenarbeit. Wir freuen uns auf das, was wir miteinander geschaffen haben. Sollten wir wieder ein Bauprojekt starten, dann gerne mit Euch!“

Unternehmer Patrick Pfeiffer

**MOTRONA**  
**ELECTRONIC MANUFACTURING**  
78244 GOTTMADINGEN

“



„**Empfehlenswert!** Vom ersten Zusammentreffen bis hin zur schlüsselfertigen Übergabe stand kompetente Beratung, starke Korrespondenz, Zielorientierung und Qualität immer im Vordergrund.“

Unternehmer Joachim Heim

**SIPTA**  
**INDUSTRIAL SYSTEMSUPPORT**  
78244 GOTTMADINGEN



”

„Die Zusammenarbeit mit der Firma FBW, im speziellen mit Nadine Gerstenecker, ist nach wie vor sehr zu empfehlen. Die Planung und Beratung war stets freundlich und sehr professionell, die Durchführung verlief schnell und sehr zuverlässig. Auch auf kurzfristige Änderungswünsche wurde sofort reagiert. Wir sind mit unserem Gebäude sehr zufrieden und auch bei Fragen und Anliegen, die im Nachgang aufkamen, war auf die Firma FBW immer Verlass.“

Wir können diese Firma nur wärmstens empfehlen!“

Unternehmer Frank Gess

**GESS**  
**RAUM UND DESIGN**  
72336 BALINGEN





„Unsere Unternehmen, ein Teil von Medical Valley Hechingen, sind seit Jahren stark expandiert. Die immer höheren Anforderungen an die Produktion von Medical Devices erfordert für unsere Unternehmen besonders qualifizierte Gebäude. In den letzten Jahren haben wir diese Gebäude, sehr erfolgreich, immer mit der Firma Fertigbau Wochner gebaut, bis heute in Hirrlingen und Hechingen, 6 verschiedene Gebäude entstanden sind. Wir vertrauen heute weiterhin voll auf die Firma Fertigbau Wochner und ihre Mitarbeiter - und werden auch in der Zukunft mit der Firma Fertigbau Wochner arbeiten.“

Unternehmer Lars Sunnaväder

**LS MEDCAP**  
**FOUNDATION MEDICAL SCIENCES**  
 72379 HECHINGEN



„Mit FBW haben wir bei unseren Bauprojekten einen bestens bewährten Partner an unserer Seite. Gemeinsam haben wir schon mehrere Großprojekte erfolgreich gestemmt und pünktlich umgesetzt. Bei unserem aktuellen Neubau haben wir uns daher wieder für FBW entschieden. Wichtig ist für uns die Zusammenarbeit und die funktioniert ausgezeichnet. Besonders gefällt uns das gegenseitige Vertrauen. Man versteht sich einfach. Auch Extrawünsche sind kein Thema, wenn es anspruchsvoll wird, geht FBW flexibel darauf ein und liefert schnell tolle Lösungen ab. Zum Projektstand und den laufenden Arbeiten sind wir dabei ständig top informiert.“

Und für uns ganz wichtig: Viele Teile und Materialien kommen direkt aus der Region. Das hilft natürlich beim CO<sub>2</sub>-Einsparen. Insgesamt für uns eine Leistung, die bei FBW einfach passt.“

CEO Sebastian Büchert

**BENTLEY INNOMED**  
**A MEDTECH COMPANY**  
 72379 HECHINGEN



„Schon beim ersten Kontakt hat uns FBW mit seiner professionellen Arbeitsweise und seinem sympathischen Team überzeugt. Wir erhielten eine kompetente Beratung und bestmögliche Planung. Das Genehmigungsverfahren verlief absolut stressfrei und Probleme wurden umgehend gelöst. Ihr hattet jederzeit ein offenes Ohr und wir bekamen viele kostbare Tipps. Danke für alles, wir empfehlen Euch sehr gerne weiter.“

Unternehmer Konstantin Mentis

**MMP AUTOMOTIVE KRAFTFAHRZEUG PRÜFUNGEN** 72072 TÜBINGEN



„Wir waren mit der gesamten Planung und der Durchführung sehr zufrieden. Kommunikation, Beratung und Ausführung waren top. Wir würden Sie auf jeden Fall wieder als Baupartner wählen.“

Geschäftsführer Michael Schlecht

**EDMUND BÜHLER LABOR- UND MATERIALTECHNIK** 72411 BODELSHAUSEN





“

## Alles richtig gemacht!

„Das gilt für euch und mich selbst, weil ich mich für die richtige Baufirma entschieden habe. Vielen Dank.“

Unternehmer René Rettich

**RETTICH BOOTSSERVICE**  
78351 BODMAN - LUDWIGSHAFEN



”

„Die Zusammenarbeit war geprägt durch eine freundliche und kompetente Beratung sowie eine fachmännische und exakte Ausführung. Kurz gesagt: Wir sind rundum zufrieden.“

Unternehmer, Vater und Tochter  
Franz Thoma und Christine Thoma

**FRANZ THOMA**  
**CNC-BEARBEITUNG**  
72406 BISINGEN

Hier finden Sie beispielhaft einige Aussagen, wie unsere Bauherren unsere Arbeit bewerten.



“

„Herzlichen Dank für Ihr großes Engagement und die gelungene Bauausführung. Es war schön mit anzusehen, wie unser Gebäude rasch Gestalt angenommen hat.“

Bauherrin Julia Stroh

**STROH&TSCHERNYSCHOV**  
79336 HERBOLZHEIM



“

„Wir bedanken uns für die tolle Zusammenarbeit, für Ihr jederzeit offenes Ohr, Ihre kostbaren Tipps und Ihre ständige Bereitschaft und Erreichbarkeit. Wir freuen uns nunmehr auf unser neues gemeinsames Bauprojekt.“

Unternehmer Thomas Kliem

**CARSIG**  
**AUTOMOTIVE ELEKTRONIKLÖSUNGEN**  
78628 ROTTWEIL

“

„Wir haben euch als professionellen, zuverlässigen und kompetenten Partner kennengelernt und fühlten uns während der kompletten Planungs- und Bauphase immer gut aufgehoben und betreut. Zu einem Satz zusammengefasst: Besser geht es nicht!“

Unternehmer Andre Rawlinson und Andreas Schwenk

**HUONKER SOFTWARETECHNIK** 72358 DORMETTINGEN







Bild: Vollautomatischer Schalungstisch der Wandumlaufanlage im FBW-Werk Dormettingen



Bild: Kippstisch für Wandtafel in WUA-Dormettingen



Bild: Detailaufnahme aus dem Schalungsbau im FBW-Werk Dormettingen



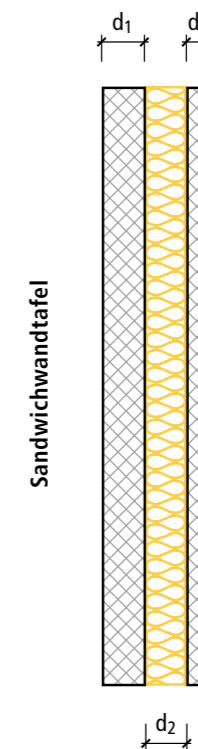
Bild: Shuttelförderer im Betonfertigteilelager

Die im Werk unter wetterunabhängigen Bedingungen nach genauer Planung vorgefertigten Bauteile bilden die Grundlage für unser Baukonzept im schlüsselfertigen Industrie- und Gewerbebau. Wir schöpfen hierbei das Potenzial modernster Produktionstechniken weitgehend aus.



Bild: Der Lagerplatz für Betonfertigteile in Schömburg

## BEISPIEL DETAILSCHNITT AUßENWAND



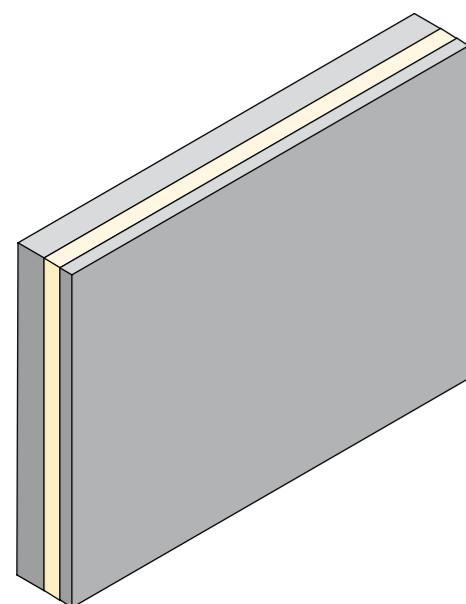
Oftmals setzen wir für die äußere Gebäudehülle Sandwichwandtafeln mit 40 cm Stärke ein. Innen eine Tragschale aus Vollbeton, dann eine variable Dämmschicht und außen eine glatte (oder strukturierte) Vorsatzschale aus Vollbeton. Grundsätzlich sind auch andere Wandausführungen möglich. Je nach Bauwerk und Entwurf nutzen wir das am besten geeignete Wandkonzept.

d <sub>1</sub>	Tragschale 16-20 cm
d <sub>2</sub>	Dämmung 16-20 cm
d <sub>3</sub>	Vorsatzschale 8-10 cm
H	max. Höhe = 4,10 m
L	max. Länge = 13,50 m

Größere Abmessungen auf Anfrage möglich.

## AUSSCHNITTE AUS DER PRODUKTION

### SANDWICHPLATTEN



Fertigbau Wochner verfügt in seinem Stammwerk im schwäbischen Dormettingen auf der Zollernalb über eine der modernsten Wandumlaufanlagen Europas. Präzision, Qualität und Wirtschaftlichkeit zeichnen uns aus. Wir fertigen höchst belastbare Stahlbeton- und Spannbetonfertigteile für den modernen Hochbau.

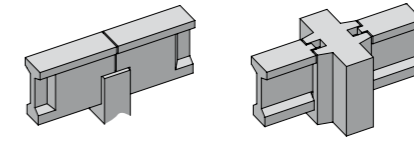


Bild: Halbautomatischer Beton- und Rütteltisch, WUA bei FBW in Dormettingen

Mit modernster Bautechnologie stellen wir in unseren Werken individuelle Gebäudebauteile aus hochfestem Beton verbunden mit Wärmedämmstoffen her. In unseren Betonfertigteilwerken lassen sich Stahlbetonfertigteile von bis zu 120 t Einzelgewicht und Spannbetonbinder mit bis zu 1400 t Vorspannkraft sowie bis zu 50 m Länge realisieren.



# VORTEILE UNSERER BAUWEISE



**FBW & SBL**



## SOLIDE GRÜNDUNG

Die entstehenden Traglasten werden über große Stützenfundamente effizient in den zuvor verdichteten Baugrund abgeleitet.



## ROHBAUMONTAGE

Die konstruktiven Stahlbetonfertigteile werden per Tieflader zur Baustelle gebracht und mit dem Mobilkran platziert.



## PASSGENAUE BAUTEILE

Durch die präzise Vorfertigung unter idealen Werksbedingungen sind die Bauteile absolut passgenau und leicht montierbar.



## LANGLEBIGE BAUTEILE

Unsere Betonfertigteile sind äußerst robust und langlebig. Die Montage kann sogar weitgehend wetterunabhängig erfolgen.



## GROSSE SPANNWEITEN

Wir können Betonbinder von bis zu 50 m Länge realisieren, was große, über weite Strecken stützfreie Hallen ermöglicht.



## KURZE BAUZEITEN

Extrem kurze Bauzeit durch einen hohen Vorfertigungsgrad modularer Bauteile. Z.B. Sandwichplatten inklusive Dämmung.



## HOHE BELASTBARKEIT

Die tragende Gebäudestruktur mit Stahl- und Spannbetonbauteilen ist äußerst belastbar und bietet wirtschaftliche Vorteile.



## HOHER BRANDSCHUTZ

Weniger Brandabschnitte die den Betriebsablauf stören, weniger Brandschutztüren und meist geringere Versicherungsbeiträge.



## HOHER SCHALLSCHUTZ

Die massiven Bauteile bieten bereits durch ihre Trägheit und die hochwertige Ausführung einen äußerst guten Schallschutz.



## GUTE CO<sub>2</sub>-BILANZ

Die massive Bauweise mit intelligenter Haustechnik und guter Wärmedämmung ist nachhaltig und energieeffizient.





**BAUEN MIT BETONFERTIGTEILEN**  
EINBLICKE IN UNSERE MASSIVE BAUWEISE



**BIS ZU 50 METER SPANNWEITE**

Stahlbetonkonstruktionen bieten dem Bauherrn nahezu uneingeschränkte, bedarfsgerechte Lösungen, ein Gebäude unter wirtschaftlichen Gesichtspunkten hochwertig zu erstellen. Spannweiten von bis zu 50 m Länge und die Aufnahme hoher Lasten stellen hier keinerlei Probleme dar.



Bei Industrie- und Gewerbebauten gilt es, viele anspruchsvolle Anforderungen zu meistern. Die Gebäudekonstruktion muss oftmals hohen Belastungen standhalten. Seien es Verkehrslasten als auch Traglasten von integrierten Brückenkränen oder die vertikale Ablast bei mehreren Geschossen. Außerdem müssen am Arbeitsplatz zwingend höchste Brandschutz- und Schallschutzanforderungen erfüllt werden. Insbesondere dann, wenn ein Betrieb das Bundesimmissionsschutzgesetz einhalten muss. Zudem muss die Planung den Anforderungen des Produktionsbetriebs umfänglich gerecht

werden. Arbeitsprozessbeschreibungen fließen in die Gebäudeplanung mit ein. Die Wirtschaftlichkeit steht immer im Vordergrund der Baumaßnahme. Der Einsatz von vorgefertigten massiven Stahlbetonbauteilen vereint viele Vorteile. Eine kurze Bauzeit, ein hoher Brand- und Schallschutz sowie die Abtragung hoher Lasten bei gleichzeitig großen statischen Spannweiten. 70 Jahre Erfahrung im Hochbau und die eigenständige Entwicklung von innovativen Baukonstruktionen bilden die Grundlage für ein breit gefächertes Know-How und ein hohes Maß an Fachkompetenz.







## SCHNELL & WIRTSCHAFTLICH

Wir produzieren ein breites Spektrum hochwertiger Betonfertigteile für den modernen Industrie- und Gewerbebau und sind für unsere präzise und wirtschaftliche Herstellung bekannt. Durch unser umfassendes Fachwissen und eine flexible Ressourcenplanung sind wir in der Lage, höchste Ansprüche an Qualität in kürzester Bauzeit zuverlässig zu erfüllen.



## EXTREM BELASTBAR

In unseren leistungsstarken Betonfertigteilewerken lassen sich Bauteile von bis zu 120 t Einzelgewicht und Spannbetonbinder mit bis zu 1400 t Vorspannkraft sowie bis zu 50 m Länge realisieren. Das ermöglicht riesige offene Hallen und das selbst in mehrstöckiger Ausführung.



HANDWERKLICHE **QUALITÄT** BIS INS KLEINSTE DETAIL

**FBW & SBL**



Der Industriebau stellt hohe Anforderungen an Planer und Konstruktion, da viele Faktoren auf die Gebäude einwirken. Einerseits müssen die produktiven und logistischen Prozesse bedarfsgerecht in die Planung integriert werden und andererseits finden die baurechtlichen und brandschutztechnischen Belange ebenso Berücksichtigung. Die Wirtschaftlichkeit zu Gunsten des Bauherrn dieser individuellen Planungen steht dabei immer im Vordergrund. Stahlbeton bietet entscheidende Vorteile, auch im Werterhalt und in den Unterhaltungskosten. Die Grundkonstruktion kann auch bei größeren Bauvorhaben in wenigen Tagen nahezu wetterunabhängig erstellt werden.







# IMPRESSIONEN

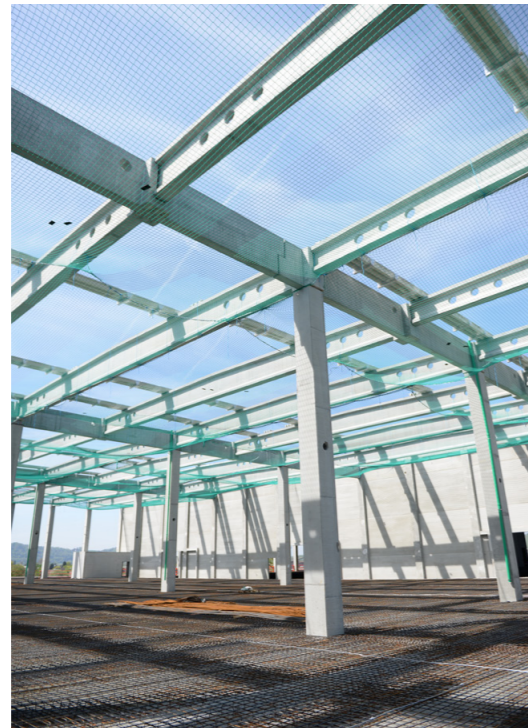
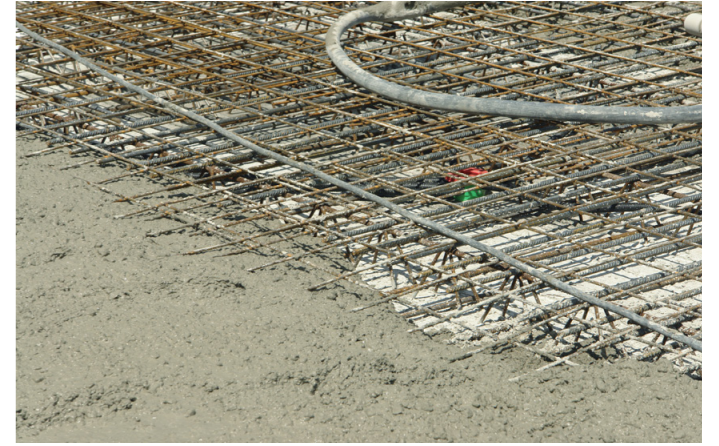
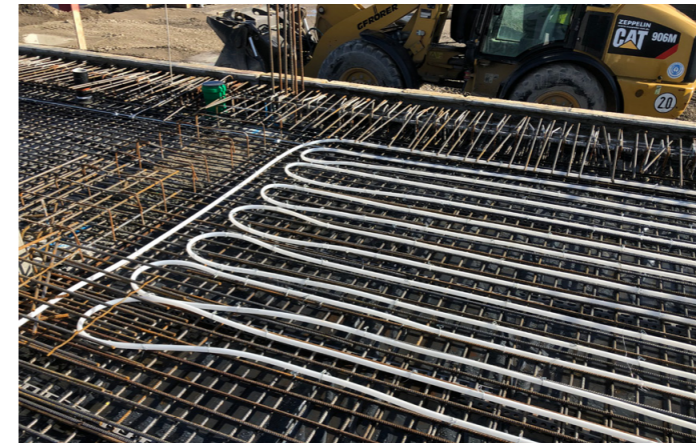
INDUSTRIE- UND GEWERBEBAU



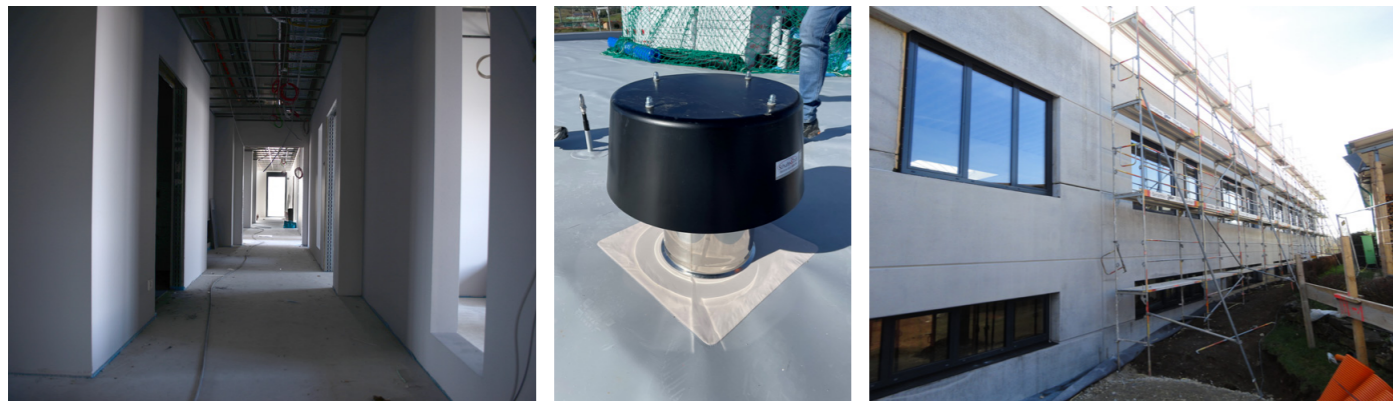




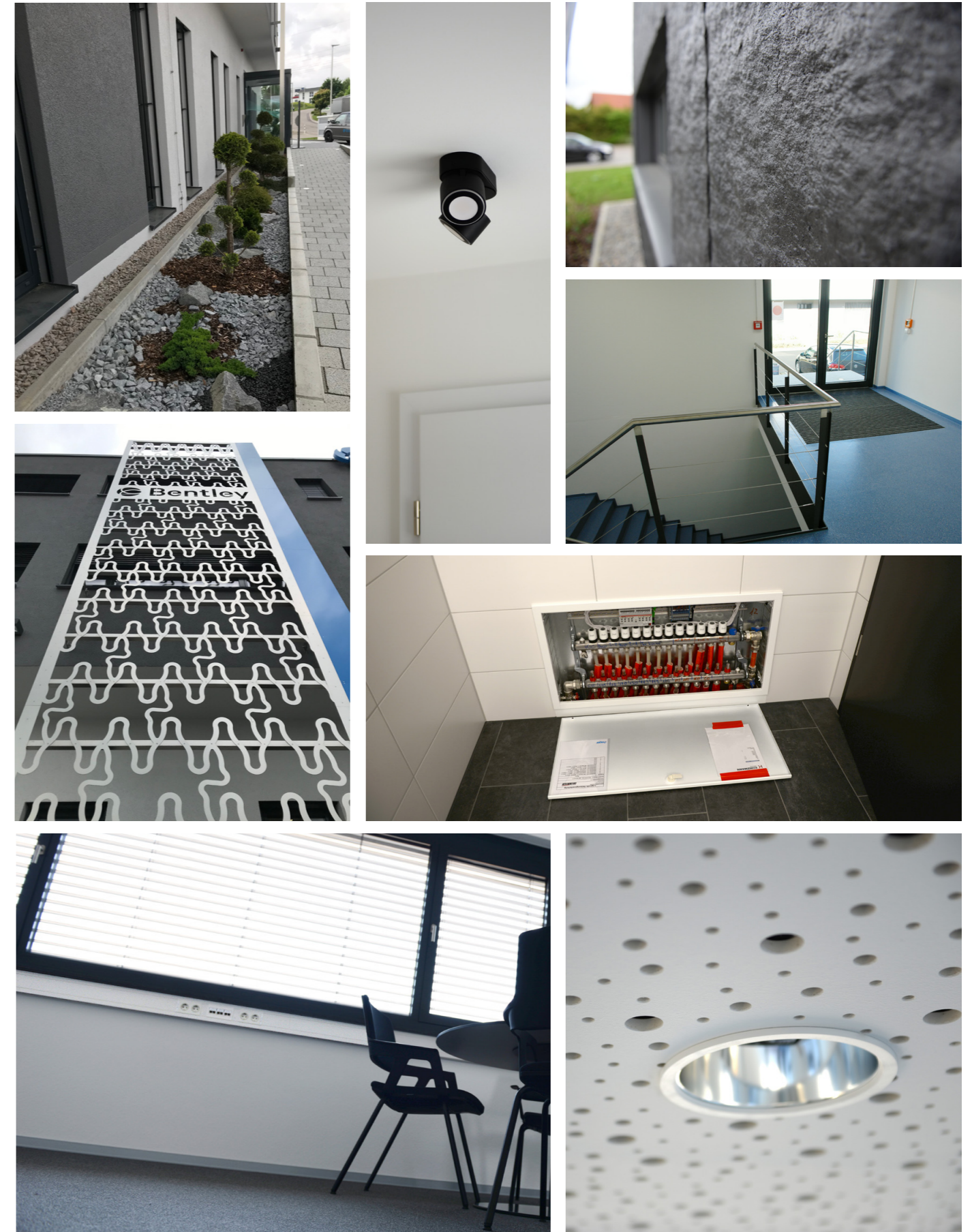








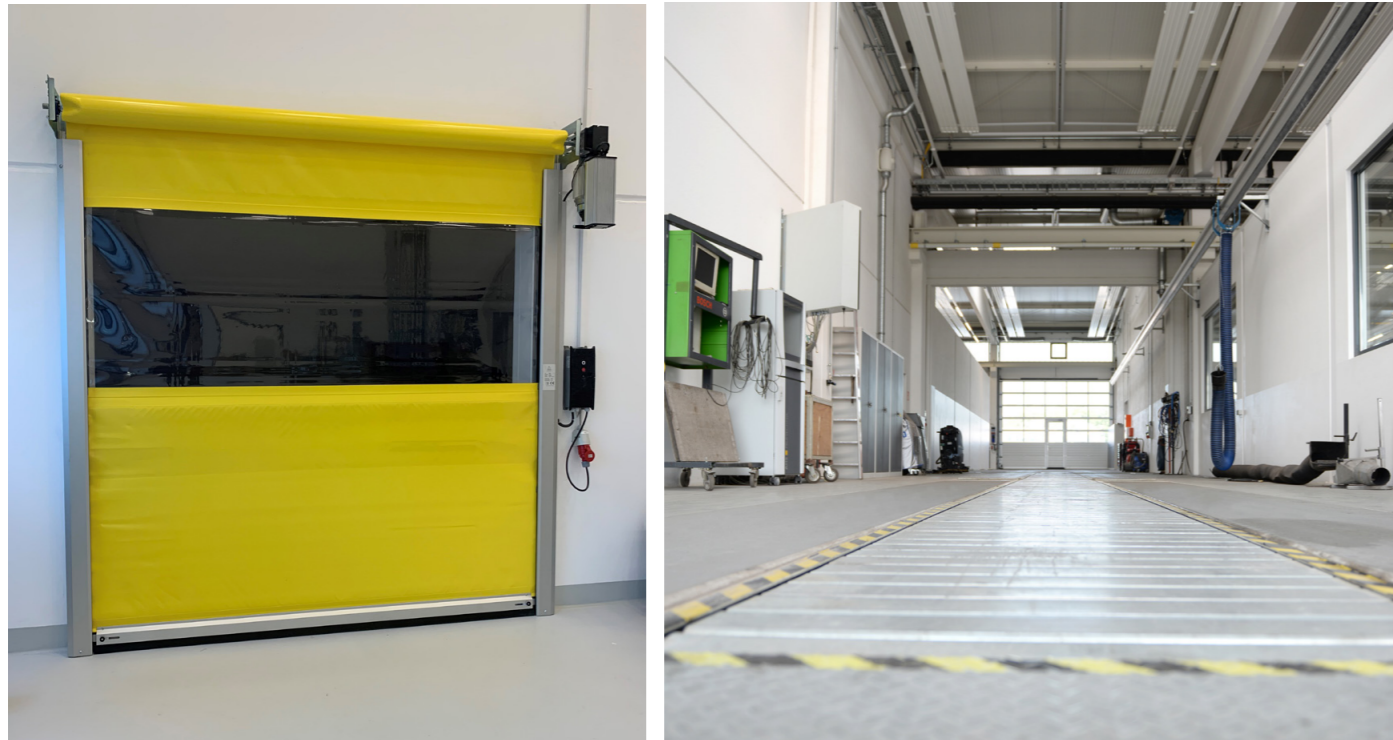




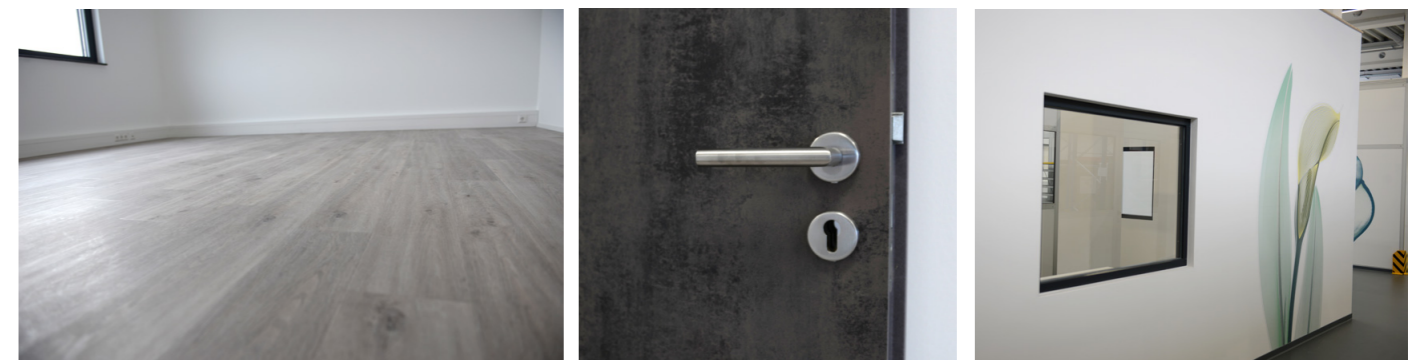
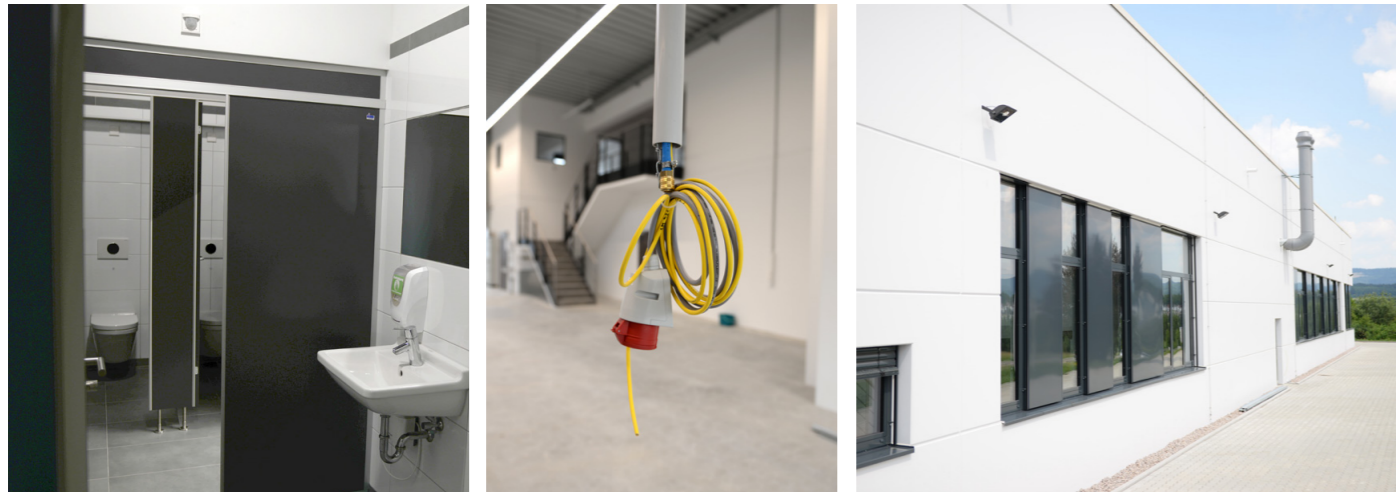
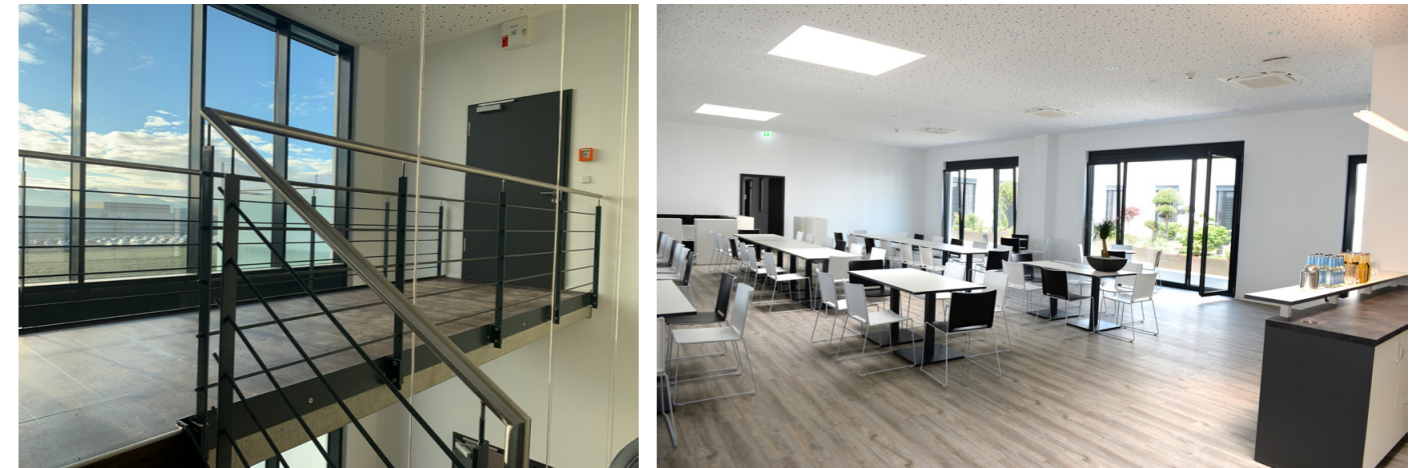








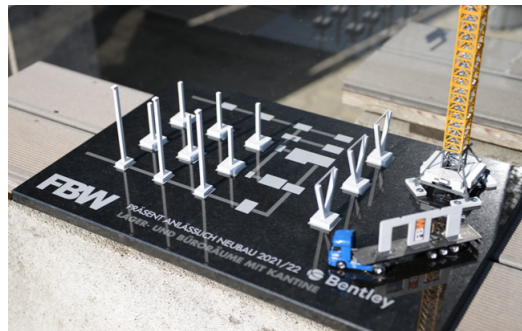




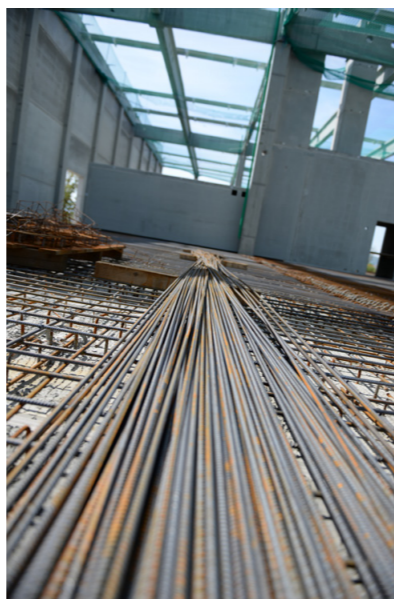












## IMPRESSUM

Alle Inhalte und Angaben sind ohne Gewähr.  
Die Broschüre ist in allen Teilen das geistige  
Eigentum der Herausgeber.

### GESTALTUNG:

Bröer Design, Pfaffenweiler

### URHEBERNACHWEIS:

Die Fotografien und Grafiken sind von Mark Bröer und  
Hans-Peter Trefzer sowie der VOGEL-BAU Gruppe selbst.

### HERAUSGEBER:

FBW Fertigbau Wochner GmbH & Co. KG  
An der Bräunegrube 2, 72358 Dormettingen

Schwarzwälder Beton-Fertigteile-Werk GmbH & Co. KG  
Dinglinger Hauptstraße 28, 77933 Lahr



