

Firmengründung 1927

Jubiläumsjahr 2017

CHRONIK

90 Jahre Vogel-Bau



VB VOGEL-BAU BETEILIGUNGSGESELLSCHAFT

VB VOGEL-BAU

WKB WALTHER KEUNE-BAU

VBR VOGEL-BAU SCHÜTTGUTRECYCLING

FBW FERTIGBAU WOCHNER

KB KÖHLER-BAU

KML KRANVERLEIH UND MONTAGEBAU LINK

MB MEURER-BAU

BWL BETONFERTIGTEILEWERK LINKENHEIM

SBL SCHWARZWÄLDER BETON-FERTIGTEILE-WERK LAHR



In Stein gemeißelter VOGEL-BAU Leitspruch aus dem Foyer in der Firmenzentrale in Lahr

Kontinuität einer Unternehmensphilosophie

“Was **Otto Vogel** mit einer beispiellosen Pionierarbeit als Pflaster- und Straßenbauer 1927 in Lahr begann, wurde in den folgenden Jahren konsequent in allen Unternehmensbereichen weitergeführt.“

Leben und Arbeiten – folgend unserer Leitphilosophie „VERITAS“ (siehe Bild links).

VERITAS

lateinisch – Wahrheit

Unternehmergeist

Dienstleistung & Service



Dipl.-Ing. (FH) Bernd Kopf | Firmenleitung
Lahr, November 2017

Die Unternehmensgruppe Vogel-Bau, die untrennbar mit der Erfolgsgeschichte des Firmengründers, Herrn Otto Vogel, verbunden ist, zählt zu den 50 größten und renommiertesten Bauunternehmen in Deutschland. Das Arbeitsfeld erstreckt sich vom Tief- und Straßenbau, Brücken-, Stahlbeton- und SF-Industriebau, dem SF-Hausbau, der FT-Montage, der Herstellung von Stadiontribünen, Sport- und Freizeitanlagen bis hin zum Abbruch und Rückbau von Gebäuden, Brücken und Industriebauten, Rohstoffgewinnung und -veredelung sowie der Altlastensanierung, Altlastenaufbereitung und Altlastenentsorgung. Anknüpfend an den ausgeprägten Leistungswillen des Firmengründers und seinen hochentwickelten Sinn für beste handwerkliche Qualität, schließen die nachfolgenden Generationen an diese Charaktereigenschaften an. So ist es nicht verwunderlich, dass sich die Unternehmensgruppe Vogel-Bau in der Führungsebene und in alle Bereiche des Unternehmens, dem im Jubiläumsjahr 2017 über 900 Mitarbeiterinnen und Mitarbeiter angehören, mit Weitsicht ihrer Aufgabe stellt, den Markt beobachtet, analysiert und entsprechend handelt. Nur so konnte es gelingen, das Lahrer Traditionsunternehmen über die vielen Jahrzehnte hinweg auf Erfolgs- und Expansionskurs zu halten, um für den europäischen Wettbewerb gerüstet zu sein.



Unternehmerische Vision und Weitsicht – Geschäftsführer Bernd Kopf

Erfolg ist kein Produkt des Zufalls, sondern das Ergebnis von Fleiß, Ehrgeiz und zielgerichteter Arbeit, verbunden mit unternehmerischer Weitsicht. Wie kaum einem anderen Unternehmen in der Region ist es dem Lahrer Traditionsunternehmen gelungen, Firmenbereiche für spezifische Aufgaben im Bau zu gewinnen, deren Kompetenz zu bündeln, um so auf dem Bausektor stets konkurrenzfähig zu sein.

Mit unermüdlichem Einsatz und Besinnung auf die Tradition, setzte Herr Armin Kopf die Strategie des Firmengründers, Herrn Otto Vogel, mit Talent und Leistungswillen, zusammen mit Frau Doris Kopf (der Tochter des Firmengründers) fort. Gemeinsam führten sie das Unternehmen zu dem was es heute ist. Im Jahr 1966 wurden Herr Armin Kopf und Frau Doris Kopf von Herrn Otto Vogel als Mitgeschäftsführer und Prokuristin in die Geschäftsleitung der Otto Vogel, Pflaster- und Straßenbau, berufen. Gemeinsam mit dem Firmengründer arbeiteten sie an der erfolgreichen Weiterentwicklung des Betriebes. 1974 schied Herr Otto Vogel aus dem Unternehmen aus und Herr Armin Kopf und Frau Doris Kopf übernahmen die Führung des Unternehmens und sorgten weiter für Wachstum und Stabilität. Mit Augenmaß, Weitsicht und Gespür für zukünftige Entwicklungen hat Herr Armin Kopf daran gearbeitet, dem Markt und dem Wettbewerb immer einen Schritt

voraus zu sein. Rückblickend und anerkennend bemerkt Herr Armin Kopf: „Dies alles wäre ohne die Leistungen unserer Mitarbeiter undenkbar gewesen“ und er fügt hinzu: „Dies gilt vom Lehrling bis ins obere Management.“ Der Erfolg in der Mitarbeiterführung zeigt sich auch in einer hohen Beständigkeit der Betriebszugehörigkeit. Der überwiegende Teil der Mitarbeiter ist schon über Jahrzehnte dabei, wofür auch die heutige Geschäftsführung den Dank des Unternehmens ausspricht. Vogel-Bau ist heute eine Unternehmensgruppe, welche mit einem breiten Tätigkeitsfeld in Deutschland, Frankreich, Österreich, den Benelux und der Schweiz agiert. Es ist unabdingbares Ziel des Chefs, die Mitarbeiter/innen dahingehend zu motivieren, dass jeder seine Verantwortung für seinen Arbeitsbereich wahrnimmt und für optimale Ergebnisse Sorge trägt.

1927

Einbau damals



Aus der einstigen Otto Vogel-Straßenbau-
firma, gegründet 1927, wurde im
Laufe der Jahre die Unternehmense-
gruppe Vogel-Bau. Zu ihrem Leistungs-
profil gehören heute auf der Rheinschiene
von Freiburg bis Karlsruhe Kies-, Sand-
und Edelsplittwerke, ein Schotterwerk,
Beton-, Asphalt- und Recyclingwer-
ke. In Kippenheimweiler befindet sich
neben den Produktionsbetrieben die
Zentralwerkstatt für Baumaschinen,
Lastkraftwagen und Kombis. Ebenfalls
ist hier der Standort für einen Großteil

2017

Einbau heute



des Fuhrparks. Der leistungsfähige
und umfangreiche Maschinen- und
LKW-Park garantiert Unabhängigkeit,
Sicherheit, Schlagkraft und Zuverlässig-
keit der Vogel-Bau Gruppe für den Auf-
traggeber. Millionen Tonnen Kies, Sand,
Splitt und Schotter wurden in den zu-
rückliegenden 90 Jahren gefördert und
verarbeitet, Millionen Kubikmeter Be-
ton produziert und tausende von LKW-
Ladungen Asphaltmischgut auf unzäh-
ligen Straßenkilometern eingebaut.

Jahre

VB



VOGEL - BAU Lahr
Infrastrukturbau, Rohstoffwerke &
Veredelungsbetriebe

VBR



**VOGEL - BAU SCHÜTTGUT-
RECYCLING Lahr**
Umweltberatung, Altlasten-
sanierung, Entsorgung

VB·B



**VOGEL - BAU BETEILIGUNGS-
GESELLSCHAFT Lahr**
Beteiligungen

MB



MEURER - BAU Lahr
Konstruktiver Ingenieurbau

KB



KÖHLER - BAU Karlsruhe
Städtischer Infrastrukturbau

VB

WKB



**WALTHER KEUNE - BAU
Freiburg**
Abbruch, Erdbau & Entsorgung

SBL



**SCHWARZWÄLDER
BETONFERTIGTEILE-
WERK Lahr**
Konstruktive Betonfertigteile,
SF-Industriebau

KML



**KRANVERLEIH UND MONTAGEBAU
LINK Ottmarsheim**
Kranverleih & Montagebau

BWL



**BETONFERTIGTEILEWERK
Linkenheim**
Konstruktive Betonfertigteile

FBW



**FERTIGBAU WOCHNER
Dormettingen**
Konstruktive Betonfertigteile,
SF-Industriebau & SF-Hausbau

Gerüstet für die Herausforderungen der Gegenwart und der Zukunft

Die Firmengruppe Vogel-Bau steht heute nicht mehr nur auf einem Bein, sondern sie deckt fast alle Bereiche des herkömmlichen und spezialisierten Bauens ab, was den Auftraggebern eine sehr breite Angebotspalette und eine gute und umfangreiche Beratung gewährleistet.



Im operativen Bereich werden heute in Baden-Württemberg und über diese Grenzen hinaus im Straßenbau von der kleinsten Zufahrt und Hofbefestigung über Dorf-, Landes- und Bundesstraßen bis zum Autobahn- und Bahnbau Projekte durchgeführt. Dazu gehören auch Spezialgebiete des schweren Tiefbaus. Es werden schlüsselfertige Industrie- und Gewerbebauprojekte, schlüsselfertige Mehr- und Einfamilienhäuser sowie Klär- und Wasseraufbereitungsanlagen gebaut. Brücken-, Einschub- und Tragbaumaßnahmen für staatliche Auftraggeber und die Deutsche Bahn werden errichtet und Sanierungsmaß-

nahmen von Altlasten bearbeitet. Hochwertige Beton- und Stahlbetonfertigteile für Industriebauten bis hin zu modernen Fußballstadien, Sportanlagen und Einkaufszentren werden in unseren Werken gefertigt, in das gesamte Bundesgebiet transportiert und an Ort und Stelle montiert. Seit mehreren Jahren hat man sich der baubezogenen Umwelttechnik zur Sicherung der Umwelt zugewandt und es werden aus den Altbaustoffen hochwertige Sekundärbaustoffe hergestellt, welche dem wirtschaftlichen Kreislauf wieder zugeführt werden. Hier war es unumgänglich für die Unternehmensgruppe, auch in den

Markt des schweren Abbruchs und Rückbaus einzusteigen. Eigene Abbruchtechnologien und ein hochspezialisierter Gerätepark versetzen heute die Unternehmensgruppe in die Lage, auch unter schwierigsten Verhältnissen Gebäude und Industrieanlagen abzubauen und rückzubauen. Die Abbruchmaterialien werden heute, ob sauber oder kontaminiert, mit den eigenen Gesellschaften zur Wiederverwendung aufbereitet oder entsorgt. Diese umfangreichen Tätigkeiten, in und um den Bau, erlauben es heute und in der Zukunft, sich dem Wettbewerb zu stellen.

1927



Anerkannte Unternehmerpersönlichkeit

Das Bild der Unternehmerpersönlichkeit von Herrn Otto Vogel war gekennzeichnet durch Aufgeschlossenheit und einer sozialen Einstellung gegenüber seinen Mitarbeitern. Er förderte die berufliche Fortbildung des Nachwuchses, war über ein Jahrzehnt Vorsitzender der Fachabteilung Straßenbau im Verband der Bauindustrie Südbaden in Freiburg und viele Jahre Mitglied der Forschungsgesellschaft für das deutsche Straßenwesen in Köln. Am 1. Juli 1966 berief Herr Otto Vogel seinen Schwiegersohn, Herrn Bau-Ing. Armin Kopf, als Geschäftsführer in die Geschäftsleitung und betraute ihn mit verantwortungsvollen Aufgaben. Gemeinsam wurde in den Folgejahren am Erfolgskonzept der Firma Otto Vogel gearbeitet. Am 20. Mai 1980 endete sein von unermüdlicher Arbeit geprägtes Leben.

Ein Leben für den Straßenbau

Otto Vogel

Firmengründer

Richtungsweisend für den Straßenbau – Mit der Moderne hielt auch eine von Herrn Otto Vogel mit der Firma Shell entwickelte Bauweise für Straßenbeläge ihren Einzug. Es war die Geburtsstunde für eine in drei Lagen konzipierte Bitumen-Tragschicht aus Kiessand, die in der Asphaltstraßentechnologie bis heute Bestand hat. Die zuvor auf Teststrecken ausprobierten Materialien, die alle Erwartungen übertrafen, erwiesen sich bald als richtungsweisend für den Straßenbau in Deutschland. Wie beim Ausbau von Bundesstraßen, war die Firma Otto Vogel ebenso am Ausbau von Kreis- und Landesstraßen beteiligt und wirkte beim land- und forstwirtschaftlichen Wegebau mit. Schon damals legte Herr Otto Vogel mit der Erschließung von Kies- und Schotterwerken den Grundstein für die Rohstoffversorgung seiner Baustellen in der Region. Otto Vogel entwickelte schon damals im Steinbruch „Rebio“ eine stationäre Makadam-Mischanlage, mit welcher er in der Lage war, eine genaue Dosierung des Bindemittels und der Zuschlagsstoffe für die Herstellung des Schotter- und Mischmakadams zu gewährleisten und dieses Mischgut mit Schwarzdeckenfertigern einzubauen. Durch diese Schotter- und Mischmakadam-Anlage wurde die bisherige Teermaschine von den Straßenbaustellen verbannt.

1927 gründete Otto Vogel in Lahr/Schwarzwald eine Straßenbaufirma, aus der die heutige Unternehmensgruppe Vogel-Bau hervorgegangen ist.

Wie viele Kilometer Straßen Otto Vogel gebaut hat, kann heute nicht mehr aufgezählt werden. Fest steht aber, in den 90 Jahren, die seit der Gründung des Betriebes am 8. November 1927 ins Land gezogen sind, würden sie eine imponierende Gesamtstrecke ergeben. Der Lebensweg des Unternehmers Otto Vogel ist gleichbedeutend mit dem stetigen Voranschreiten auf der „Straße des Erfolges“. Ein ausgeprägter Leistungswille und ein hochentwickelter Sinn für die handwerkliche Qualität in seinem Beruf zeichnete den am 5. August 1902 in Hamert/Köln geborenen Pflaster- und Straßenbauer aus. Am 8. November 1927 gründete der damals 25-jährige Otto Vogel in Lahr/Schwarzwald seinen eigenen Straßenbaubetrieb. Die unternehmerische Initiative und der Mut zum Risiko wurden schon bald mit geschäftlichem Erfolg belohnt. In den ersten Jahren führte die Firma Otto Vogel, Pflaster- und Straßenbau, vor allem gepflasterte Fahrbahnen auf Reichsstraßen aus. Die zu-

nehmende Motorisierung in den 30-er Jahren brachte auch der Lahrer Firma einen beträchtlichen Aufschwung. Auf den Straßenbaustellen, auf denen bisher Arbeitskolonnen mit Schaufeln, Pickeln und anderen Geräten am Werk waren, bestimmten von da an Maschinen und ihr Bedienungspersonal das Straßenbild. Mit dem wachsenden Verkehrsaufkommen wurden die technischen Anforderungen größer, so dass moderne Straßenbaumaschinen, Mischanlagen und Motorwalzen notwendig wurden. Ebenfalls investiert wurde in den Fuhrpark, der mit dem übrigen Unternehmen wuchs. Im Zuge dieses Aufschwungs folgte im Jahre 1939 der Umzug in die Dinglinger Hauptstraße. Mit dem Wiederaufbau nach dem zweiten Weltkrieg galt es zunächst, zerstörte Verkehrswege wieder funktionsfähig zu machen. Anfang der 50-er Jahre begann der Ausbau der Bundes-, Landes- und Kreisstraßen zu modernen Verkehrswegen.

1953

Mit Herz und Prokura

Doris Kopf

Durch Frau Kopf ist das Gedankengut ihres Vaters schon seit Jahrzehnten fest mit dem Unternehmen verbunden.



Firmenleitung

Frau Doris Kopf, Tochter des Firmengründers Otto Vogel, trat 1953 als kaufmännischer Lehrling in das Unternehmen ihres Vaters ein. Frau Kopf erlernte nicht nur das kaufmännische Handwerk "von der Pike auf", sondern wurde von ihrem Vater auch in sämtliche technischen Bereiche des Bauunternehmens eingeweiht. Sie begleitete ihren Vater auf Messen, Verbandstagen und zu wichtigen Geschäftsterminen. Frau Doris Kopf wurden von ihrem Vater wichtige kaufmännische Führungsaufgaben übertragen. 1966 wurde Frau Kopf als Prokuristin und Mitgesellschafterin in die Geschäftsleitung der Unternehmensgruppe Vogel-Bau berufen. Mit dieser Vollmacht zeichnete und verantwortete sie jahrelang die wesentlichen und tragenden Entscheidungen in der Unternehmensgruppe

Vogel-Bau mit. Mittlerweile ist Frau Doris Kopf nicht mehr im operativen Tagesgeschäft tätig, aber weiterhin als Gesellschafterin und Prokuristin an den Unternehmensgeschicken beteiligt.

1962

Fortsetzung des Erfolgskonzeptes

Armin Kopf

Armin Kopf setzte das Werk des Firmengründers Otto Vogel, seines Schwiegervaters, erfolgreich fort.



Firmenleitung

Herr Armin Kopf, geboren am 11.04.1936 in Offenburg, trat 1962 als Bauingenieur in das Straßenbauunternehmen seines Schwiegervaters, Herrn Otto Vogel, ein. An der Erfolgsgeschichte von Vogel-Bau hat Herr Armin Kopf maßgeblichen Anteil. Durch seinen unermüdlichen Einsatz in der Leitung des Unternehmens wurde die Unternehmensgruppe Vogel-Bau zu dem, was sie heute ist, eines der größten und renommiertesten Bauunternehmen in Baden-Württemberg. Herr Armin Kopf setzte seine ganze Arbeits- und Schaffenskraft für das Ansehen, das technische Niveau und den Erfolg der Unternehmensgruppe Vogel-Bau ein, wobei eines der wichtigsten Ziele für ihn waren: Erhalt und Schaffung von Arbeitsplätzen sowie die qualitäts- und termingerechte Ausführung der Aufträge. Zufriedene

Auftraggeber dankten es ihm. Am 30.06.2006 schied Herr Armin Kopf als Geschäftsführer aus der Unternehmensgruppe Vogel-Bau aus, stand aber jahrelang weiterhin mit seiner Erfahrung der Gesellschaft beratend zur Verfügung. Sein Lebensende am 19. Juli 2013 war für die Familie und die ganze Firma ein schmerzlicher Verlust.

Ein familiengeführtes

Traditionsunternehmen

1994

Offen für Neues

Bernd Kopf

Dipl.-Ing. (FH) Bernd Kopf führt heute die Tradition der Familie fort und stellt Weichen für die kommenden Jahrzehnte.



Firmenleitung

Herr Bernd Kopf ist am 20.01.1970 in Offenburg geboren und studierte, nach dem Abitur am Wirtschaftsgymnasium, in Karlsruhe Bauingenieurwesen. Er absolvierte mehrere Praktika in Betrieben der Bauwirtschaft und trat 1994 in das Unternehmen ein. Hier durchlief er die einzelnen Firmen der Gruppe. In dieser Aufbauphase entwickelte und patentierte er, zusammen mit dem Schwarzwälder Beton-Fertigteile-Werk ein Lärmschutzwandsystem, das bei der Deutschen Bahn zum Einsatz kam. Nach Jahren enger Zusammenarbeit mit seinem Vater, Herrn Armin Kopf, wurde Herr Bernd Kopf 1998 von seinen Eltern in die Geschäftsleitungen und 2000 als Mitgeschäftsführer und Mitgesellschafter berufen. Seit 2006 ist Herr Bernd Kopf alleiniger geschäftsführender Gesellschafter. Zielstrebig und chancenorientiert sorgt er durch den Erwerb weiterer Unternehmen und den übergreifenden Einsatz von Ressourcen in den verschiedenen Geschäftsfeldern weiterhin für Wachstum. Alles aus einer Hand – ist unser Anspruch. Die Zufriedenheit unserer Kunden – ist unser Auftrag. Ein motiviertes Team – ist unser Antrieb. Um dies, zusammen mit seinem Team zu erreichen, setzt Herr Bernd Kopf, ein begeisterter Technikfan, die modernste Technik unterstützend dort ein wo es Sinn macht, um größtmögliche Wirtschaftlichkeit und Effizienz zu erreichen sowie durchgängige Qualität bieten zu können. Innovation ist der Motor des Unternehmens! Dabei zu sein, wenn neue Techniken entwickelt werden, um dann stolz und erfreut zu staunen, wenn sie nach harter Arbeit und Eingewöhnung erfolgreich zum Einsatz kommen. Immer einen Schritt voraus zu sein – ist eine unserer Herausforderungen. Fokussiert am Tagesgeschäft mitwirken,

strategisch planen, offene Türen, kurze Wege, schnelle Entscheidungen herbeiführen, kennzeichnen ihn ebenso, wie die Kreativität der Mitarbeiter herausfordern, hohe Ansprüche an sich selbst, sowie an das Team stellen, dabei jedoch die soziale Verantwortung, für die meist langjährigen Mitarbeiter/innen, nicht aus den Augen zu verlieren. Trotz der Betriebsgröße ist er immer bestrebt, den persönlichen Kontakt zu den einzelnen Mitarbeiter/innen zu halten und diese wertzuschätzen. Mit viel Engagement, Disziplin, Optimismus und abwiegender Risikobereitschaft hält Herr Bernd Kopf die Balance zwischen Neuem und Bewährtem. Innovation und Tradition bei organischem Wachstum in einem großen Familienunternehmen, um weiter erfolgreich zu sein. Langfristiges Denken und Handeln statt kurzfristige Gewinne erzielen, zeichnen das Führungsgeschick des Unternehmers aus und vermitteln den Mitarbeiter/innen ein großes Maß an Sicherheit. So ist es auch erfreulich, dass die nächste Generation bereits im Familienunternehmen Einzug gehalten hat und Sparte für Sparte durchläuft, so, wie es vor einigen Jahren der Vater schon getan hat. Eben „von der Pike auf“.



- A** WKB, Freiburg
- B** Kies-Splitt-Asphaltwerk, Riegel
- C** FBW-Musterhaus, Rheinhausen
- D** Kieswerk, Kenzingen
- E** Kieswerk, Rust
- F** Kieswerk, Ettenheim
- G** Kies-Splitt-Transportbetonwerk, SBL, Labor, Kippenheimweiler
- H** VB + MB + VB•R + VB•B + Asphaltmisch- und Bauschuttrecyclinganlage, Lahr
- I** Schotterwerk, Reichenbach
- J** Kies-Splitt-Asphaltwerk, Ottenheim
- K** Asphaltmischanlage, Renchen
- L** Kieswerk, Achern-Gamshurst
- M** BWL, Linkenheim
- N** KML, Ottmarsheim
- O** FBW-Werk1, Musterhaus, Dormettingen
- P** FBW-Werk2, Schömberg
- Q** FBW-Vertriebsbüro, Engen
- R** KB, Karlsruhe

Am 8. November 1927 wurde die Einzelfirma Otto Vogel, Pflaster- und Straßenbau, in der Schützenstraße 55 in Lahr/Schwarzwald gegründet.



Büro Vogel-Bau 1950 bis 1965 | Dinglinger Hauptstraße 28, Lahr



Straßenbau in Handarbeit | Gärtnerstraße 1933

1938 Wurde ein Kieswerk in Ottenheim am Rhein errichtet und dadurch der Betrieb erstmals wesentlich erweitert.

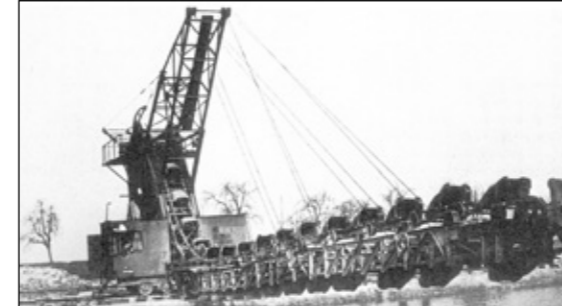
1939 Erwarb Herr Otto Vogel das Areal der Maschinenfabrik Clemens & Stegen in Lahr-Dinglingen und verlegte den bisherigen Betrieb in die dort vorhandenen Gebäude. Diese Entscheidung schaffte wesentliche Voraussetzungen für die weitere Aufwärtsentwicklung des Unternehmens. Später wurden Grundstücke zugekauft und bauliche Erweiterungen vorgenommen. Heute hat in der Dinglinger Hauptstraße 28 die Verwaltungszentrale der Unternehmensgruppe Vogel-Bau ihren Sitz.

1945 Begann die Firma Otto Vogel, Pflaster- und Straßenbau, wie die übrigen Firmen in Deutschland mit dem Wiederaufbau.

1948 Wurde das Kieswerk Ottenheim im Gewann „Rappenköpfe“, westlich der Zufahrtsstraße zum Rhein, neu aufgebaut. Noch heute befindet sich dort der Standort des Werkes Ottenheim. Zur Erweiterung der Produktionseinrichtungen gehört u.a. eine Teermischanlage. Hergestellt werden Kies und Sand in allen Körnungen, Edelsplitt und Asphaltmischgut. Das Werk erhielt Gleisanschluss und eine Schiffsverladeeinrichtung.

1953 Wurde eine Kiesentnahmestelle auf der Gemarkung Allmannsweier eröffnet. Das Material fand damals u.a. Verwendung als Frostschutzkies für den Straßenbau.

Im Jahre 1952 feierte die Firma Otto Vogel ihr 25-jähriges Firmenjubiläum. In diesem Jahr beschäftigte das Unternehmen 150 Mitarbeiter.



Eimerkettenbagger Fabrikat Orenstein & Koppel (in Betrieb 1953 - 1960)



Schotterwerk „REBIO“ Schönberg, Lahr

1954 Wurde am Schönberg bei Lahr das Porphyrwerk „Rebio“ in Betrieb genommen. Die Produktion umfasste Schotter aller Körnungen, Splitt und Schüttmaterial für den Straßenbau. – Otto Vogel führt durch seine Empfehlung an die zuständige Behörde eine neue Straßenbauweise ein. Er empfahl den Unterbau der Versuchsstrecke Kürzell-Allmannsweier mit einer 15 cm dicken Bitumentragschicht aus Kiessand (0/30 mm) in drei Lagen auszuführen. Das Straßenbauamt Offenburg beauftragte ihn daraufhin, eine 1 km lange Erprobungsstrecke anzulegen, welche in 3 Tagen fertiggestellt wurde. Die Ergebnisse der Erprobungsphase übertrafen alle Erwartungen und diese Bauweise ist bis heute der bundesweit übliche Standard.

1955 Wurde eine Teermischanlage zur Herstellung von Schotter- und Mischmakadam für den Straßenbau auf dem Schönberg aufgestellt. Sie löste die herkömmliche Teermaschine ab.



1956 Wurde erstmals Kies auf dem offenen Rhein verladen. Der Frachter „Roveredo“ war das erste Schiff, das an der firmeneigenen Verladestelle beladen und abgefertigt wurde. Für die Schiffsverladung wurde vom Werk Ottenheim zum Rhein ein 1,5 Kilometer langer Kanal, der „Vogel-Kanal“, angelegt.

1958 Fand die Eröffnung der Kiesentnahmestelle auf der Gemarkung Ettenheim statt. Die Anlage wurde sofort in Betrieb genommen und mit der Auslieferung der Rohstoffe begonnen.



1961 Baute die Firma Otto Vogel ein Kieswerk auf der Gemarkung Langenwinkel nahe der Autobahn. Kiessand und Edelsplitt in allen Körnungen gehörten zum Leistungsbereich des Kieswerkes.

1965

1927 - 1953

1954 - 1961

1965 - 1970

1971 - 1974

1974 - 1977



Werk Riegel



Werk Kippenheimweiler

1965 Entstand das Kieswerk in Riegel. Die Produktionspalette erstreckt sich auf die gängigen Körnungen von Kies und Splitt.

1967 Wurden die Arbeiten für den Bau eines Kieswerkes in Lahr-Kippenheimweiler aufgenommen. Ein Jahr später entstand auf dem Gelände ein Asphaltmischwerk. Dort konnten alle Materialien für den bituminösen Straßenbau gemischt werden. Ein Jahr später wurde ein vollautomatisches Betonmischwerk errichtet. Grund- und Zuschlagsstoffe wie Kies, Sand, Zement und Wasser werden gewogen und miteinander vermengt. Der Beton wird in Transportbetonmischern zu den Baustellen gefahren.



Werk Renchen-Maiwald

1968 Wurde in Renchen-Maiwald von den Gesellschaftern die Straßenbau-niederlassung Otto Vogel KG gegründet.

1969 Ging in Renchen-Maiwald das Asphaltmischwerk in Betrieb. Dort wird noch heute Asphaltmischgut hergestellt.

1970 Wurde in Nonnenweiler eine Kiesentnahmestelle in Betrieb genommen. Das Werk produziert Gruben- und Frostschutzkies. – Im gleichen Jahr wurde eine Straßenbau-Zweigniederlassung in Freiburg-Hochdorf von den Gesellschaftern gegründet. – Laborerweiterung in KHW für die Bestimmung von Rezepturen und Überwachung der Betonaufbereitung nach den DIN 1045.



Kieswerk Nonnenweiler



Baustofflabor in Kippenheimweiler

1974

1982 - 1991

1994 - 1998

1998 - 2006

2006 - 2010

2011 - 2017



KFZ-Werkstätte in Lahr-Kippenheimweiler



Bremsprüfstand

1971 Entstand im Kieswerk Lahr-Kippenheimweiler eine Baumaschinen- und Kraftfahrzeugwerkstätte mit Schlosserei, Lackiererei und Bremsprüfstand. Dort befindet sich noch immer das „Herzstück“ des Fahrzeug- und Maschinenparks inklusive Bauhof.



Werk Köndringen



Luftaufnahme Werk Kippenheimweiler mit SBL

1973 War die Geburtsstunde des Schwarzwälder Betonfertigteile-Werk Lahr (SBL) im Kieswerk Kippenheimweiler. Hier werden Betonfertigteile hergestellt, die bundesweit vertrieben werden. – Wurde für Schüttkies eine Kiesentnahmestelle in Köndringen eröffnet. – Ebenfalls nahm das Asphaltmischwerk auf dem Gelände des Kieswerkes Riegel seine Arbeit auf.

Am 21. August 1974 schied der Firmengründer Herr Otto Vogel mit 72 Jahren als persönlich haftender geschäftsführender Gesellschafter aus dem Unternehmen aus.

1974 Wurde in der Firma Vogel-Bau für alle kaufmännischen Betriebsabläufe erstmals eine EDV-Anlage eingesetzt. – Erwarb die Firma Otto Vogel die Beteiligung an der Firma Moräne, Kieswerk Schuttern. Das Werk verfügt über einen Gleisanschluss an die Deutsche Bahn.

1974 Wurde die 1970 gegründete Zweigniederlassung in Hochdorf nach Bötzingen an den Kaiserstuhl verlegt.

1976 Das Bauunternehmen Hermann Meurer KG in der Gärtnerstraße in Lahr, wurde von der Otto Vogel KG übernommen. Die Firma deckte den konstruktiven Ingenieurbau ab. – Auf der Gemarkung Kenzingen, im Gewann „Haide“, wurde im gleichen Jahr ein weiteres Kieswerk eröffnet.

1977 Im Kieswerk Riegel wurde eine Transportbetonmischanlage mit einer Leistung von 30 m³/h aufgebaut. Zum Produktionsprogramm gehörten alle gebräuchlichen Betonsorten. Am 1. Juni nahm das neue Werk seinen Betrieb auf.



Asphaltmischanlage, Rheinhafen Karlsruhe

Am 15. Juli 1977 wurde mit 3 anderen Firmen ein Beteiligungsvertrag an der Asphaltmischanlage im Rheinhafen Karlsruhe geschlossen. Vertragsgegenstand: Errichtung eines Asphaltmischwerkes in der Nordbeckenstraße 4 im Rheinhafen Karlsruhe mit einer Nennleistung von 150 t/h. Am 3. Oktober 1977 nahm das Werk die Produktion auf. Sämtliche Materialien für den bituminösen Straßenbau, Gussasphalt, Sondermischungen für Wasserbauten, den forst- und landwirtschaftlichen Straßenbau sowie Sportplatzanlagen konnten nach festgelegten Rezepturen mit zertifizierten Eignungsprüfungen geliefert werden.

Am 20. Mai 1980 verstirbt unser Firmengründer Herr Otto Vogel mit 78 Jahren.

1980 Am 1. Juli 1980 wurde die heutige Vogel-Bau GmbH gegründet. Hier werden insbesondere die operativen Aktivitäten für den Tief-, Erd- und Straßenbau gebündelt. Die Vogel-Bau GmbH bildet seither den fundierten Kern der Unternehmensgruppe.



KFZ-Werkstatt Bötzingen am Kaiserstuhl



Werk Riegel



Renaturiertes Kieswerk Söllingen



VBR Brechanlage

1982 Die Produktion von SBL wird in eine neue Halle mit 4.000 m² verlegt. – Wurde das Kieswerk Söllingen zur Produktion von Schüttkies übernommen, mittlerweile wurde es rekultiviert und der Gemeinde als Natur- und Erholungspark übergeben.

1984 Erwarben die geschäftsführenden Gesellschafter Armin und Doris Kopf die Straßenbaufirma Erwin Köhler in Karlsruhe, um auch im nordbadischen Raum und besonders in der Stadt Karlsruhe als Straßenbauunternehmen vertreten zu sein.

1985 Umzug der Bitumenmischanlage KHW nach Ottenheim und Aufbau eines Fräsbrechers zum Recyceln von Straßenaufbruch.

1986 Umzug des Lagers von Meurer-Bau (MB) von Lahr nach KHW und Bau einer Lagerhalle auf dem Bauhof.

1990 Wurde auf dem ehemaligen Kieswerksgelände Langenwinkel ein Recyclingwerk für Bauschuttzubereitung errichtet.

1991 Gründeten die Gesellschafter das Tochterunternehmen Vogel-Bau Schüttgut-Recycling GmbH (VBR), das sich auf die Wiederaufbereitung und Entsorgung von belasteten Böden und auf den gesamten Bereich der Umwelttechnik spezialisiert. – Im gleichen Jahr wurde mit zwei anderen Gesellschaften die Bauschutt-Recyclinganlage in Maiwald/Achern gegründet. – Ebenfalls nahm im Kieswerk Riegel ein weiteres Bauschutt-Recyclingwerk seinen Betrieb auf.



Kies- und Edelsplittwerk Ottenheim

1991 Wurde in Ottenheim ein neues Kies- und Edelsplittwerk mit Schiffsverladeanlage seiner Bestimmung übergeben. Auf dem Firmengelände präsentiert sich seither eine nach den modernsten Gesichtspunkten konzipierte Kiesaufbereitungsanlage. Ein Jahr zuvor wurde im Kieswerk Ottenheim eine große Schlosserei errichtet, die für sämtliche Werke innerhalb der Firmengruppe zuständig ist.

1992

1927 - 1953

1954 - 1961

1965 - 1970

1971 - 1974

1974 - 1977



Schiffsverladeanlage Werk Ottenheim



Brückenabbruch durchgeführt von Walther Keune-Bau

1994 Wurde die Firma Walther Keune-Bau (WKB), Freiburg, als spezialisiertes Abbruch- und Erdbauunternehmen in die Unternehmensgruppe Vogel-Bau eingegliedert. Hierbei konnten gleichzeitig Anteile an der FEBA, Freiburger Erdaushub- und Bauschuttzubereitungs GmbH erworben werden. – Wurde das Porphyrwerk Reichenbach der Familie Friedrich in die Unternehmensgruppe Vogel-Bau integriert.

1996 Errichtete die VBR im Kehler Hafen ein stationäres Bodenwaschzentrum. Hier werden belastete Böden gereinigt und dem wirtschaftlichen Kreislauf wieder zugeführt.

1997 Richtete die VBR auf dem Lahrer Flugplatzgelände eine Annahmestelle für teerstämmigen Straßenaufbruch ein, welcher anschließend für den Straßenbau im Sondermischverfahren wieder aufbereitet wird.

1998 Erwarb die Unternehmensgruppe Vogel-Bau das Kieswerk Ohnemus in Rust und nahm den Betrieb wieder auf.



VBR-Bodenwaschzentrum Kehl



Kieswerk Rust

2006

1982 - 1991

1994 - 1998

1998 - 2006

2006 - 2010

2011 - 2017

1998 Wurde in Frankreich das Unternehmen VB-Recyclage Environnement (VBRE) Strasbourg gegründet, um auch in Frankreich langfristig die Aktivitäten der VBR Deutschland zu gewährleisten.

1999 Erwarb die Unternehmensgruppe Vogel-Bau das Erdbau- und Abbruchunternehmen Zlöbl in Eislingen bei Stuttgart, um als Vogel-Bau Eislingen (VBE) im Raum Stuttgart das Arbeitsfeld und den Aktionsradius zu vergrößern.

2000 Wurde von der Firma Watter aus Lahr die Restauskiesung des Kieswerkes Ettenheim übernommen und in den Folgejahren der See komplett gekauft. – Im gleichen Jahr richtete die VB Schüttgut-Recycling einen Containerdienst für Baureststoffe und andere Abfälle ein.



VBE, Erdbau- und Abbruchunternehmung, Eislingen



Verwaltung, Dinglinger Hauptstraße, Lahr

2003 Entschlossen sich die Gesellschafter, die Vogel-Bau Holding zu gründen und hierdurch die gesamte Unternehmensgruppe Vogel-Bau in eine zukunftsfähige Firmenstruktur zu versetzen. Die Gesamtleistung der Gruppe beläuft sich auf 80 Mio. Euro.

2005 Begann man mit der Erweiterung der Produktionsflächen der SBL und gestaltete den Lagerplatz neu, um in Zukunft noch rationeller und effizienter arbeiten zu können.

2006 Wurde am 01.04.2006 mit unserem Partner der Grundstein der Baupartnergruppe in Rumänien, Ploiesti, gelegt. Die Gesellschaft begann ihre Tätigkeiten im Roh- und Schlüsselfertigbau.



Verwaltung Köhler-Bau, Karlsruhe

2006 Bezog die Firma Köhler-Bau (KB) ihr neues Verwaltungsgebäude mit angeschlossenen Bauhof und Werkstatt im Rheinhafen von Karlsruhe.

Am 30. Juni 2006 schied Herr Armin Kopf nach über 40-jähriger Tätigkeit aus der Geschäftsführung der Unternehmensgruppe Vogel-Bau aus und Bernd Kopf wird alleiniger geschäftsführender Gesellschafter.



Betonfertigteilwerk Linkenheim (BWL)



VB-Außenstelle bei Köhler-Bau in Karlsruhe

2006 Die Firma "Bautechnik" (Maschinenverleih) wird in Rumänien gegründet. – Innerhalb der SBL wird die Abteilung SF-Bau gegründet, mit der seither große Logistikzentren und andere Wirtschaftsbauten errichtet wurden. – Die Firma "Bauelemente" wird in Rumänien gegründet und damit der Grundstein für ein modernes Fertigteilwerk mit großen Kapazitäten gelegt.



Vogel-Bau Betonfertigteilwerk in Rumänien

2007 Mit der Gründung der Baustrada, die im rumänischen Infrastrukturbereich tätig ist, wurde am 22.05.2007 ein weiterer Grundstein der Baupartnergruppe gelegt. – Ab 2007 nutzt man neue Technologien: „Braunkohlestaub“ im Asphaltmischwerk Renchen-Maiwald.

2008 Am 19.02.2008 wird eine Beteiligung am Matschelsee bei Kürzell erworben. – Die VB-Außenstelle zieht von Gamshurst in das Verwaltungsgebäude der Köhler-Bau nach Karlsruhe. – Im Frühjahr wird die SBL-Verwaltung erweitert, um den zukünftigen Anforderungen der SF-Abteilung gerecht zu werden und um weiter expandieren zu können. – Am 01.07.2008 wurde das Betonfertigteilwerk Linkenheim erworben und die Firma BWL gegründet. Insbesondere die Nähe zu den Ballungszentren Stuttgart, Karlsruhe, Mannheim und Frankfurt bietet neue Chancen.

2009 Am 23.02.2009 wurde die VBE durch Betriebsaufgabe beendet. – Im März 2009 ging der neue Betonurm mit angeschlossener Kübelbahnanlage bei der SBL in Betrieb, um hier den zukünftigen Anforderungen an Preis und Qualität gerecht zu werden. – Am 20.11.2009 wurden die Anteile an der Baupartnergruppe in Rumänien verkauft.

2010 Die Gesamtleistung der Gruppe überschreitet die 100 Mio. Euro Marke. – Im September 2010 erhielten wir den Auftrag zur Restauskiesung des Sentigsee in Achern.

2011 Bau einer Sandaufbereitungsanlage im Werk Riegel (Sieb-/Brecheranlage erneuert – Sandaufber./Edelsplittproduktion).



Eine Station der FBW-Wandumlaufanlage

2012 Übernahme der gesamten Sebastian Wochner GmbH aus Dormettingen und Gründung der Fertigbau Wochner GmbH & Co. KG (FBW) mit ca. 320 Mitarbeitern. Mit der Integration steigt der Gruppenumsatz auf rund 150 Mio. Euro. Wir gehören zu den größten deutschen Betonfertigteilherstellern und besitzen die modernste Wandumlaufanlage Europas. – Die „Maiwaldwiesen“ werden in den Regionalplan aufgenommen. – Kauf, Bau und Inbetriebnahme einer neuen Asphaltmischanlage in Riegel sowie Bau einer Fräsmaterialannahmehalle. Nun können wir auch Gussasphalt herstellen.

Am 19. Juli 2013 verstirbt unser Seniorchef Herr Armin Kopf im Alter von 77 Jahren.

2013 Im Vogel-Bau Fuhrpark wird die LKW-Ortung mit Zeiterfassung eingeführt. – Baubeginn Vogel-Bau Fuhrpark-Parkplatz Kippenheimweiler im August. – Gussasphaltproduktion im Asphaltmischwerk Riegel (erste Lieferung 01. Juli 2014).

2015 Am 14.07.2015 erfolgt der Spatenstich für das neue FBW Musterhaus in Rheinhausen bei Rust. – Bau einer Solaranlage auf dem Dach des Schwarzwälder Beton-Fertigteile-Werks (SBL) in Kippenheimweiler mit Dachsanierung.



FBW-Stammwerk in Dormettingen



KML-Zentrale in Ottmarsheim

2016 Am Ruster Baggersee wird ein Mitarbeitergrillplatz eingerichtet. – Aufrüstung Asphaltbereich: Kompakt-Asphalt / Binderschichtfertiger / Thermomulden. – Am 01. April 2016 erfolgte die Übernahme der Firma Link (KML) mit 30 Mitarbeitern und diversen Transportfahrzeugen wie z.B. 3 Liebherr-Autokrane (2 x 220 t, 1 x 250 t). – Erweiterung der Solaranlage von SBL und Einrichtung neuer Solaranlagen im Werk Riegel und der Hauptverwaltung Lahr. Die Leistung unserer PV-Anlagen steigt auf insgesamt 2 Megawatt.

2017 Errichtung einer neuen Asphaltmischanlage mit Recyclingplatz in Lahr. – Erweiterungsbau für die KFZ-Werkstatt in Kippenheimweiler. – Bau eines Arbeiterwohnheimes in Schömberg bei Balingen.

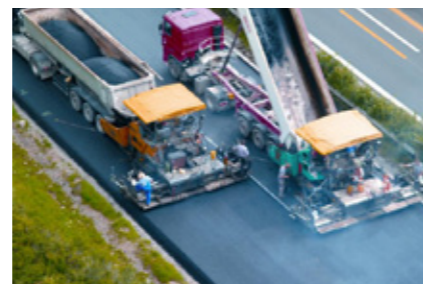


Bild: VOGEL-BAU Autobahn-Asphaltierung

VB VOGEL-BAU GMBH

Ein Name bürgt für Qualität, Schlagkraft und Zuverlässigkeit. Auch wenn wir im Laufe der Jahre unsere Kompetenzen stetig erweitert haben, bildet der Straßenbau bis heute den Kern des Unternehmens.

Gut ausgebaute Verkehrswege sind nicht nur für die Wirtschaft ein entscheidender Wettbewerbsvorteil, sondern entsprechen in einer modernen Gesellschaft auch dem Anspruch an eine hohe Lebensqualität. Die VOGEL-BAU Gruppe wurde 1927 gegründet und ist seitdem im Straßen- und Tiefbau tätig. Somit verfügen wir über gewachsene Kompetenz und Erfahrung seit der Entstehung des modernen Straßenbaus auf diesem Gebiet. Neben dem Straßen- und Tiefbau gewinnen und veredeln wir auch die verwendeten Rohstoffe. So erzielen wir kosteneinsparende Synergien mit vielen weiteren Tätigkeitsfeldern der Vogel-Bau Gruppe. Vom Klein- bis zum Großprojekt, wir bieten Ihnen ein Projektmanagement nach Maß, einen hohen Qualitätsstandard und Termintreue. Wir unterhalten umfassende personelle und technische Ressourcen, insbesondere einen großen und gut gewarteten Maschinen- und Fuhrpark. Durch die permanenten Prüfungen durch unser eigenes Baustoff-



labor sind wir in der Lage, stets eine konstant hohe Qualität zu gewährleisten. Die Vogel-Bau GmbH ist als leistungsfähiger und zuverlässiger Partner bekannt und anerkannt; vor allem, weil wir unsere Kunden immer als Partner verstehen. Building Information Modeling (BIM) wird von uns in Pilotprojekten bereits realisiert. Wir engagieren uns in Gremien und sind Mitglied in der Forschungsgesellschaft für Straßenbau und Verkehrswesen e.V. (FGSV), Güteschutz Kanalbau, Deutschland baut, Bauverband, Bundesfachabteilung Straßenbau in Berlin und Freunde Karlsruher Institut für Technologie.

KERNKOMPETENZEN

1927



Autobahnbau Autobahnen sind die Hauptschlagadern der Infrastruktur. Eingriffe in den Verkehr verursachen einen hohen volkswirtschaftlichen Schaden. Vogel-Bau bietet höchste Qualität auf neuestem Stand der Technik mit einem optimalen Baustellenmanagement, um die anstehenden Aufgaben in kürzester Bauzeit umfassend umzusetzen.



Straßen- und Wegebau Im untergeordneten Verkehrsnetz der Bundes-, Landes- und Kommunalstraßen reicht das Spektrum der Vogel-Bau GmbH vom Neubau vierstreifiger Bundesstraßen über Deckenerneuerungen von Landes- und Kreisstraßen bis hin zu Ortskernumgestaltungen und Wirtschaftswegen in ungebundener Bauweise.



Erschließungen Neben der Erstellung von Schienenverkehrswegen und Straßen sind Erschließungen von Wohn- und Gewerbegebieten ein wichtiges Standbein der Vogel-Bau GmbH. Dabei werden sowohl für öffentliche als auch private Auftraggeber Erschließungsarbeiten in allen Größenordnungen erbracht.



Außenanlagen Wir erstellen große Messegelände, logistische Fuhr- und Wirtschaftshöfe, Rastplätze und private Einfahrten. Unsere Auftraggeber können dabei von unserer jahrzehntelangen Erfahrung und einer wirtschaftlichen Umsetzung in diesem Bereich profitieren. Wir zeigen unterschiedliche Bauweisen und mögliche Einsparpotenziale auf.



Schienenverkehrswegebau Die Schiene ist neben der Straße ein leistungsfähiges und umweltschonendes Glied zur flächendeckenden Erschließung. Wir bieten die Umsetzung kompletter Streckenabschnitte an. Vom Erdbau, der Entwässerung und dem Gleisoberbau bis hin zum Kabeltiefbau, dem Ingenieurbau und den Lärmschutzwänden.



Bild: Kieswerk Lahr-Kippenheimweiler

VB ROHSTOFFWERKE

Die Rohstoffgewinnung und -veredelung hat bei Vogel-Bau eine lange und erfolgreiche Tradition, die bereits 1938 mit dem Kieswerk Ottenheim ihren Anfang nahm. Derzeit sind wir an 10 Standorten tätig.

Zu den ältesten Geschäftsfeldern der Vogel-Bau GmbH gehört die Rohstoffgewinnung und -veredelung. Derzeit gehören am südlichen Oberrhein mehrere Kies- und Edelsplittwerke sowie Beton-, Asphalt- und ein Natursteinwerk zur Unternehmensgruppe. Vogel-Bau betreibt hier ein lückenloses Qualitätsmanagement und unterhält sogar ein eigenes Prüflabor für Baustoffe. Stetig entnehmen wir Proben und ergänzen mit dieser Eigenkontrolle die ebenfalls regelmäßige Fremdüberwachung durch zertifizierte Prüflabore. Unsere effizient arbeitenden Werke liefern durchweg eine hervorragende Qualität und tragen mit zum Erfolg der Unternehmensgruppe bei. Unsere Anlagen werden permanent gewartet und auf technisch einwandfreiem Stand gehalten. Seit Jahren erweitern wir unser Leistungsvermögen und kaufen, wenn sinnvoll weitere Werke hinzu.



WERKE & ANLAGEN

1938



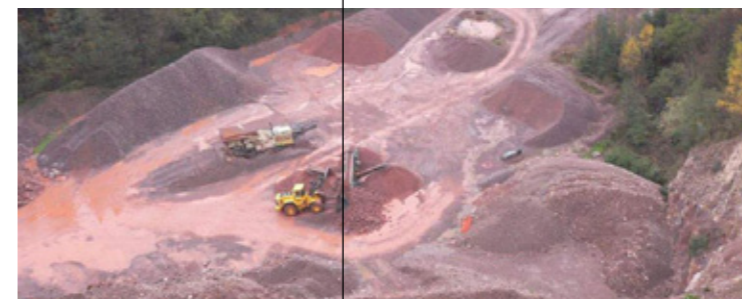
Kies- und Edelsplittwerke In unseren Kies- und Edelsplittwerken am Oberrhein (derzeit 8 Werke) werden Gesteinskörnungen gemäß DIN EN 12620, 13043 sowie 13285 hergestellt. Wir produzieren DIN-ISO 9001 zertifizierten Sand, Kies, Edelsplitt und Mischungen in fast allen gängigen Sorten.



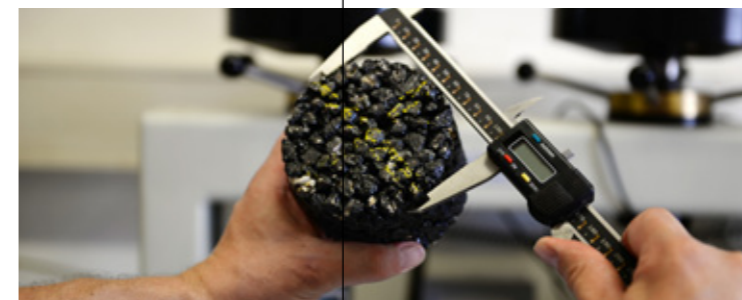
Asphaltemischwerke In unseren Asphaltemischwerken zwischen Achern und Riegel produzieren wir sämtliche Asphaltemischgutsorten gemäß TL Asphalt-StB 07. Die technischen Anlagen von Vogel-Bau werden stetig gewartet und bei Bedarf erneuert. Seit Jahren steigen unsere Produktionsvolumen und wir optimieren unsere technischen Verfahren.



Transportbetonwerk Seit dem Jahr 1968 produzieren wir in unserem Transportbetonmischwerk Lahr-Kippenheimweiler Standard Betonsorten gemäß DIN EN 206-1 / DIN 1045 (Teil 2). Gerne mischen wir auch Sondersorten wie selbstverdichtenden oder farbigen Beton nach Kundenwunsch. Unsere leistungsfähige Anlage ist ganzjährig in Betrieb.



Natursteinwerk In unserem Porphyre-Steinbruch in Lahr-Reichenbach werden Mineralgemische, Schotter sowie Schottertragschichten produziert. Wir produzieren Gesteinskörnungen für den qualifizierten Straßenbau, den Land- und Forstwege- sowie den Garten- und Landschaftsbau.



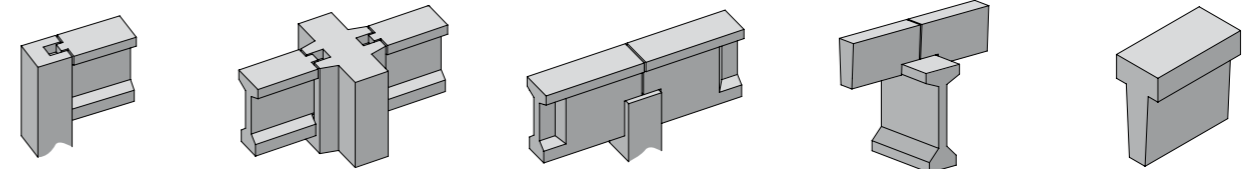
Baustoffprüflabor In unserem Baustoffprüflabor in Lahr-Kippenheimweiler werden sämtliche Eigenüberwachungen und fachliche Probenahmen für die Bereiche Sand/Kies, Asphalt, Transportbeton, B2 Beton, Naturstein und dem Erdbau durchgeführt. Stetige Probenahmen in Anlehnung an die LAGA PN 98 durch geprüften Probenehmer und Archivierung der Daten.



Bild: Industriebau-Baustelle in Herbolzheim

KERNKOMPETENZEN

1973



Stahlbetonfertigteile Herstellung, Lieferung und Montage von Stahl- und Spannbetonfertigteilen. Wir fertigen höchst belastbare Stahlbeton- und Spannbetonfertigteile für den modernen Industrie- und Gewerbebau. Wir verfügen über ein modernes und leistungsfähiges Betonfertigteilwerk. Unsere jährliche Produktionsleistung liegt bei über 70.000 Tonnen. Dabei sind selbst Einzelteile mit einem Stückgewicht von 70 Tonnen oder einer Spannweite von bis zu 50 Metern möglich. Präzision, Qualität und Wirtschaftlichkeit zeichnen uns aus. Unsere Produktpalette beinhaltet alle klassischen Stahlbetonfertigteile, gerne bringen wir aber auch Sonderbauteile zur Ausführung. Es ist stets unser Anliegen, partnerschaftlich die optimalsten Lösungen zu erarbeiten.

Industrie- und Gewerbebau

Wir sind ein mittelständisches Bauunternehmen und eine feste Größe im schlüsselfertigen Industrie- und Gewerbebau. Innovation, Qualität, maßgeschneiderte Konzepte und jahrzehntelange Erfahrung zeichnen uns aus. Bei uns erhalten Sie alle Leistungen zum Festpreis aus einer Hand. Auf Basis massiver, höchst belastbarer Stahlbeton- und Spannbetonfertigteilkonstruktionen setzen wir große Projekte wirtschaftlich und werthaltig um. In modernsten Produktionsanlagen wird zeitgemäß geplant und produziert. Im Verbund mit FBW sind wir in ganz Baden-Württemberg tätig und rechtfertigen stets das Vertrauen unserer Kunden. Wir stellen von Anfang an die richtigen Fragen und liefern Ihnen planungskompetent die richtigen Antworten.

SBL SCHWARZWÄLDER BETONFERTIGTEILE-WERK LAHR

Wir sind einer der führenden Hersteller von Stahlbetonfertigteilen sowie kompetenter und leistungsfähiger Partner für schlüsselfertige Industrie- und Wirtschaftsbauten.

Das Schwarzwälder Betonfertigteile-Werk, kurz SBL, wurde 1973 in Lahr gegründet. Als einer der führenden Hersteller von Stahlbetonfertigteilen sowie kompetenter und leistungsfähiger Partner für schlüsselfertige Industrie- und Wirtschaftsbauten ist das Traditionsunternehmen SBL im süddeutschen Raum bekannt. Als leistungsstarkes Industriebauunternehmen der Vogel-Bau-Gruppe in Lahr stehen wir für innovative Produkte, hohe Qualität und zeichnen uns durch engagierten Service aus. In modernsten Produktionsanlagen bei Lahr wird zeitgemäß geplant und produziert. Unsere Ingenieure begleiten Sie in allen Belangen und Fragen rund um Ihr Bauvorhaben und finden für Sie die optimalste Lösung. Wir besichtigen Ihre bisherigen Betriebs- und Produktionsabläufe und optimieren Ihre Prozesse durch einen auf Ihre Bedürfnisse und Anforderungen zugeschnittenen Baukörper. Von Beginn an sehen wir es als unsere zielgerichtete Aufgabe, Ihnen im Rahmen des



von Ihnen gesetzten Baukostenbudgets die für Sie maßgeschneiderte Lösung mit Ihnen gemeinsam Zug um Zug zu erarbeiten. Selbstverständlich unterstützen wir Sie in der Beantragung öffentlicher Fördergelder und erstellen für Sie bereits im frühen Stadium unserer Beratung die Baukostenermittlung nach DIN 276.



Bild: MB-Brückenbauwerk Kraftfahrzeugstraße L224 bei Konstanz

MB MEURER-BAU

Wir sind im modernen Ingenieurbau und Hochbau tätig. Wir realisieren beispielsweise Schulen und Gewerbebauten aber auch Brückenbauwerke, Einschubbauwerke, Kraftwerke und Kläranlagen.

Wir sind Ihr leistungsstarker Baupartner aus Lahr. Wir realisieren anspruchsvolle Hochbauprojekte und sind im modernen Ingenieurbau eine feste Größe der süddeutschen Baubranche. Insbesondere im ambitionierten Brückenbau haben wir viel Erfahrung und können auf zahlreiche Referenzprojekte verweisen. Mit modernsten Schalungs- und Rüsttechniken, neuesten Baumaschinen und geschultem Fachpersonal sind wir fit für die wachsenden Anforderungen der Bauwirtschaft. Nutzen Sie unsere Erfahrung für Ihr Projekt. Im Jahr 1856 wurde das damalige Maurer- und Steinmetzunternehmen von Hermann Meurer in Lahr gegründet. Bereits in frühen Jahren wurde das Leistungsspektrum um große Projekte wie Schulen, Industriebauten und Brücken erweitert. 1976 wurde das renommierte Bauunternehmen von der Firma Otto Vogel KG übernommen und ist bis heute ein selbständiges Mitglied der Unternehmensgruppe. Unsere Kernkompetenzen sind der Hochbau, der Ingenieur-



bau und der Brückenbau. Die Realisierung von Bauprojekten unter terminlichen, qualitativen und sicherheitstechnischen Gesichtspunkten in partnerschaftlichem Umgang mit den Kunden hat oberste Priorität bei Meurer-Bau. Wir treten an, um Herausforderungen zu meistern.

KERNKOMPETENZEN

1976



Hochbau Ob Krankenhäuser, Bürogebäude oder Geschäftshäuser und Freizeiteinrichtungen, Meurer-Bau bietet im allgemeinen Hochbau ein breites Angebotsspektrum. Durch das vielschichtige Know-How der Mitarbeiter werden Bauwerke in Mauerwerk, Beton, Stahlbeton oder Spannbeton erstellt.



Brückenbau Im Straßenverkehrsnetz bilden Brückenbauwerke anspruchsvolle Herausforderungen. In enger Abstimmung mit den Auftraggebern und Ingenieurbüros erstellen wir komplette Brücken verschiedenster Bauart. Von der Einfeldbrücke bis hin zu großen Spannbetonbauwerken und Stahl- oder Stahlverbundbrücken sind wir ein kompetenter Baupartner.



Industriebau Wir bieten die Ausführung der kompletten Rohbauarbeiten mit Partnern der Vogel-Bau-Gruppe im Bereich des Industrie- und Gewerbebaus an. Als Ansprechpartner für Architekturbüros und Projektentwickler werden unter anderem Logistikzentren, Möbelhäuser, Tiefgaragen, Parkdecks souverän verwirklicht.



Ingenieurbau Betontechnologische und schalungstechnisch optimierte Lösungen bietet Meurer-Bau bei der Ausführung von Kläranlagen, Abwasser- und Wasserbehandlungsanlagen, Trogbauwerken, Kraftwerken, Stützwänden und Silobauten. Mit zuverlässigen Partnern führen wir im Bereich der techn. Ausrüstung der Ingenieurbauten auch Komplettlösungen aus.



Bild: Zwischenlagerung Straßenaufbruch KB-Werksgelände in Karlsruhe

KERNKOMPETENZEN

1984



Außenanlagen Vertrauen Sie beim Neu- oder Umbau Ihrer Außenanlagen auf unsere langjährige Erfahrung. Wir führen sämtliche Arbeiten in Eigenregie für Sie aus. Hierzu zählen neben Hofeinfahrten und Parkplätzen auch Einkaufszentren, Logistikzentren und komplette Infrastrukturmaßnahmen von Gewerbegebieten. Asphalt- und auch Pflasterarbeiten werden von unseren Kolonnen ausgeführt.



Stadtstraßenbau Wir sind Ihr kompetenter und zuverlässiger Partner für alle innerstädtischen Baumaßnahmen im Straßenbau. Sämtliche Arbeiten und Maßnahmen werden von unseren erfahrenen Kolonnen mit eigenen Gerätschaften ausgeführt und von unserer Bauleitung sehr gewissenhaft überwacht. Hierunter fallen sowohl Deckenerneuerungen, Neubauten als auch verkehrstechnische Umbaumaßnahmen wie Kreisverkehre oder Verkehrsberuhigungszonen. Unser Anstreben ist, den Verkehrsfluss auch während der Baumaßnahmen aufrecht zu erhalten.



Tiefbau Wir errichten nahezu alle Bauwerke, die sich an oder unter der Erdoberfläche befinden. Das betrifft zumeist Baumaßnahmen, die unter der Verkehrsebene liegen und somit mit dem Verkehrswegebau sehr eng verbunden sind. Dazu gehören beispielsweise Erdaushub und die fachgerechte Verlegung von Versorgungsleitungen. Mit unserem großen Gerätepark lassen sich alle gängigen Tiefbauaufgaben ausführen.

KB KÖHLER-BAU

Traditionsunternehmen aus Karlsruhe mit über 80 Jahren Firmengeschichte – ein traditionelles Bauunternehmen für kommunalen Straßen- und Tiefbau.

Die Köhler-Bau GmbH & Co. KG ist mit über 80 Jahren Firmengeschichte ein traditionelles Bauunternehmen und eng verbunden mit der Stadt Karlsruhe. Seit 1984 gehören wir als Straßen- und Tiefbauspezialist zur Vogel-Bau Unternehmensgruppe. Unsere Leistungen umfassen beispielsweise Versorgungsleitungen im Fahrbahnutergrund, allgemeine Gemeindestraßen, Seiten- und Durchgangsstraßen, Gehwege sowie Kreisverkehre und öffentliche Plätze sowie Außenanlagen für Gewerbe und Industrie. Außerdem sind wir regelmäßig an der Umsetzung von Großprojekten innerhalb der Vogel-Bau Unternehmensgruppe beteiligt. Wir realisieren Projekte für öffentliche Auftraggeber sowie Privatinvestoren. Kompetente Planung, Überwachung und Umsetzung unter Einhaltung der zugesagten Termine sind für uns selbstverständlich. Unser Ansporn ist jedoch, dass Sie uns in allen Punkten als zuverlässigen Partner sehen.





Bild: VBR-Schüttgutlager in Lahr-Langenwinkel

VBR VOGEL-BAU SCHÜTTGUT-RECYCLING

Die Vogel-Bau Schüttgut-Recycling GmbH wurde 1991 gegründet und ist insbesondere für die Belange der Unternehmensgruppe ein zertifizierter Fachbetrieb für Entsorgung und Schüttgutrecycling.

Die VBR ist Gründungsmitglied der Entsorgungsgemeinschaft "b+u" sowie der Gütegemeinschaft "bu". Seit 1998 ist das Unternehmen als zertifizierter Entsorgungsfachbetrieb tätig und allgemein anerkannt. Als zertifizierter Fachbetrieb sind wir in der Lage, das Stoffstrommanagement von Bauprojekten umfangreich durchzuführen. Im Laufe der Jahre haben wir Verfahren und Arbeitsabläufe der VBR immer wieder perfektioniert und können den hieraus resultierenden ökonomischen Vorteil unseren projektbezogenen Endkunden weitergeben. Die Aufgabengebiete der VBR sind eine ideale Ergänzung zum Leistungskatalog der Unternehmensgruppe Vogel-Bau. In unserem großen Schüttgutlager in Lahr lagern beträchtliche Mengen an geprüften und hochwertigen Baustoffen, welche zeitnah laufenden Bauprojekten zugeführt werden können. Die Aufgaben der VBR optimieren die Wertschöpfungskette von Vogel-Bau und tragen zu einem aktiven Umweltschutz bei.



KERNKOMPETENZEN

1991



Entsorgung Die jahrzehntelange Erfahrung der Mitarbeiter in der Entsorgung, die ständige Weiterbildung in Fragen des Abfallrechts und der Entsorgungstechnik versetzen uns in die Lage, ökonomische Entsorgungswege und -logistik sowie, wenn möglich, optimale Verwertungskonzepte aufzuzeigen und umzusetzen.



Stoffstrommanagement beinhaltet Entsorgungskonzepte von belastetem und nicht belastetem mineralischem Abraum wie Bodenaushub, Bauschutt, Altschotter sowie teerhaltigem Straßenaufbruch im Einklang mit den behördlichen Vorschriften. Wenn möglich, führen wir die Stoffe einer Wiederverwertung zu, wenn nicht, kommt es zur Deponierung. Die fachgerecht aufbereiteten Baustoffe werden zwischengelagert und zum erforderlichen Zeitpunkt von unseren Baustellen abgerufen und verarbeitet. Der gesamte Prozess setzt sorgfältige Lagerung und langfristige Planungen voraus.



Probenahme gemäß der LAGA PN 98 und DIN 932-1 sowie QRB-Leitfaden werden durch geprüfte Probenehmer ausgeführt. Wir stehen hierbei nicht im Wettbewerb zu akkreditierten Ingenieurbüros oder Prüflaboren, sondern verdichten unsere Projektkontrollen und optimieren unser Qualitätsmanagement.





Bild: Elzdamm-Baustelle zwischen Köndringen und Riegel

WKB WALTHER KEUNE-BAU

Seit mehr als 45 Jahren verfügt Walther Keune-Bau über Erfahrungen als Spezialist im Abbruch, Erd- und Kanalbau. Wir unterhalten einen modernen und umfangreichen Fuhrpark mit Spezialgeräten.

Wir sind ein erfahrenes Fachunternehmen aus Freiburg im Breisgau. Seit mehr als 45 Jahren verfügt Walther Keune-Bau über Erfahrungen als Spezialist im Abbruch, Erd- und Kanalbau. Wir unterhalten einen modernen Fuhrpark mit Spezialgeräten, um selbst höchste Anforderungen beim kontrollierten Rückbau zu gewährleisten. Unsere Leistungen umfassen den qualifizierten Abbruch und Rückbau von Ein- oder Mehrfamilienhäusern, Hochhäusern in Innenstädten, Industrieanlagen, Kaminen, Kasernen, Flugzeughallen, Brücken und fachgerechte Entsorgung von belasteten Baumaterialien. Auch der allgemeine Erdbau gehört zu unseren Kernkompetenzen. WKB bringt Baugruben, Dämme, Regenrückhaltebecken und Skisprungschanzen zur Ausführung. Im Kanalbau kümmern wir uns um die Erschließung von Neubaugebieten mit Hausanschlüssen, Zuleitungen zu Regenrückhaltebecken sowie Instandsetzungsarbeiten etc. Schwierige Projekte sehen wir als eine Heraus-



forderung an, die es gilt, zur vollsten Zufriedenheit des Bauherrn abzuwickeln. Wir stehen für Fachkompetenz und Zuverlässigkeit und das gleichzeitig bei hoher Flexibilität. Als erfolgreiches Freiburger Unternehmen sind wir sowohl im Südwesten Deutschlands als auch überregional tätig.

KERNKOMPETENZEN

1994



Abbruch und Rückbau Raumgewinn durch Rückbau bestehender Altsubstanzen gewinnt insbesondere in Städten zunehmend an Bedeutung. Wir sind mit unserem Personal und unseren Geräten darauf spezialisiert, sämtliche anstehenden Abbrucharbeiten durchzuführen. Es gibt keine Gebäudestruktur, egal ob Kamine, Brücken, Militär- oder Industrieanlagen etc., die wir in der Vergangenheit nicht bereits rückgebaut haben. Durch unsere Erfahrung führen wir den selektiven Rückbau im Sinne des Umweltschutzes und den daraus resultierenden geringeren Entsorgungskosten fach- und termingerecht gerne für Sie aus. Durch zahlreiche Mitarbeiterqualifikationen und modernstem Arbeitsgerät sind wir auch befugt, in kontaminierten Bereichen zu arbeiten. Um die Qualität unserer Arbeiten und den Sicherheitsstandard auf unseren Baustellen zu garantieren und fortlaufend zu verbessern, lassen wir uns regelmäßig durch die RAL-Gütegemeinschaft Abbrucharbeiten e.V. in den Kategorien HA3 (Hochbauabbruch >20m), AB (Abbruch im Bestand) und AK (Abbruch im kontaminierten Bereich) prüfen und zertifizieren.



Erdbau Ein qualifizierter Erdbau gehört in die Hände von Profis. Wir bieten Ihnen an, sämtliche Arbeiten im Bereich Erdbau auszuführen. Hier reicht unser Spektrum von Baugruben, Dämmen und Regenrückhaltebecken bis hin zu Modellierungsarbeiten an Golfplätzen. Durch unser ausgefeiltes Massenmanagement innerhalb unserer Unternehmensgruppe können wir sowohl das anfallende Material günstig entsorgen als auch benötigtes Material kostengünstig liefern. Im Umgang mit kontaminierten Böden und zur Altlastsanierung stehen wir Ihnen als Fachfirma mit den entsprechenden Qualifikationsnachweisen ebenfalls gerne zur Verfügung.



Kanalbau Unsere Zuverlässigkeit, Termintreue und Qualität zeichnen uns als ein mit dem Gütezeichen Kanalbau (AK2 = Nennweiten bis 1200 mm) zertifiziertes Unternehmen aus. Wir führen mit unseren auf den Kanalbau spezialisierten Kolonnen sämtliche anfallenden Kanalbauarbeiten aus, sowohl im innerstädtischen Bereich, zwischen komplexen gewachsenen Infrastrukturen als auch bei der Kompletterschließung von Neubaugebieten. Fordern Sie uns auf und lassen Sie sich von unserem Know How überzeugen.





Bild: Produktion Wandtafel Betonfertigteile-Werk-Linkenheim (Mittelschiff)

BWL BETONFERTIGTEILEWERK LINKENHEIM

Mit über 50 Jahren Erfahrung sind wir einer der führenden Hersteller von Stahlbetonfertigteilen und kompetenter sowie leistungsfähiger Baupartner.

Das Betonfertigteilewerk Linkenheim wurde im Jahr 1960 gegründet und genießt als kompetenter Fertigteilhersteller einen hervorragenden Ruf am Markt. Als leistungsstarkes Unternehmen der Vogel-Bau Gruppe garantieren wir Ihnen hohe Produktqualität und Terminalsicherheit. Mehr als 50 Jahren Erfahrung in der Verarbeitung des enorm vielseitigen Werkstoffes Beton hat uns zum Spezialisten für die präzise, hochwertige und kostenoptimierte Herstellung eines breiten Spektrums an Fertigteilen gemacht. Mit qualifizierten Mitarbeitern sowie flexiblen Kapazitäten sind wir in der Lage, besonders schnell und effizient auf die Wünsche unserer Kunden zu reagieren. Neben allen erforderlichen Zertifizierungen in Deutschland verfügen wir über die Zulassungen nach französischen Normen, so dass wir auch jenseits des Rheins im Elsass und in Lothringen sowie in Luxemburg jederzeit einsatzbereit sind.



KERNKOMPETENZEN

2008



Stahlbetonfertigteile Wir fertigen höchst belastbare Stahlbeton- und Spannbetonfertigteile für den modernen Industrie- und Gewerbebau. Auf einer Grundfläche von über 10.000 m² stellen wir in drei Produktionshallen jährlich 65.000 t Betonfertigteile mit einem Stückgewicht von bis zu 80 t und einer Spannweite von bis zu 40 m her. Unsere umfangreiche Produktpalette ermöglicht eine vollständige Erstellung von Verwaltungsgebäuden, Verbrauchermärkten, Lager- und Logistikhallen, Produktionshallen, Einrichtungshäuser, Sportstätten, Autohäuser, Ausstellungshallen, Parkhäusern und Agrargebäuden mit Betonfertigteilen. Optional kümmern wir uns neben der Fertigteilherstellung auch um Transport, Montage und die FT-Planung. Unsere Fertigteilkonstruktionen sind äußerst belastbar und bieten einen hohen Brandschutz. Unsere Stärke sind großformatige Stützen, Riegel und Dachträger, mit denen wir große Gebäude schnell, wetterunabhängig und wirtschaftlich umsetzen. Ob Tragwerk, Stützen, Riegel, Pfetten, Unterzüge oder Binder, ob Wand, Sandwich- oder Deckenplatten: Durch modernste Schalungen, gleichbleibende Betongüte und sorgfältige Bearbeitung können Sie sich bei Betonfertigteilen von BWL auf ein Höchstmaß an Qualität und Präzision verlassen.



Bild: FBW-Stammwerk in Dormettingen auf der Zollernalb

FBW FERTIGBAU WOCHNER

Fertigbau Wochner wurde 1939 gegründet und ist heute ein namhaftes Industriebauunternehmen. FBW produziert Stahlbetonfertigteile und ist im schlüsselfertigen Wohn- und Gewerbebau tätig.

FBW ist ein leistungsstarkes, DIN EN ISO 9001 zertifiziertes Industriebauunternehmen und bietet ein breites Spektrum für komplexe Bauleistungen an. Unser Leistungsspektrum umfasst die Herstellung von Stahlbetonfertigteilen in nahezu allen Dimensionen, die Montage von Fertigteilkonstruktionen bis hin zur schlüsselfertigen Erstellung von Industrie- und Wohngebäuden, samt der dazu notwendigen Planungs- und Ingenieurleistungen. Private Bauherren, Architekten, Firmen, Investoren, Bau- und Generalunternehmer sowie die öffentliche Hand sind unsere Kunden. Sie erhalten alle Leistungen aus einer Hand. Modernes Qualitätsmanagement, eigene Logistik, computergesteuerte Fertigungstechnik sorgen für gleichbleibende, hohe Qualität. FBW hat einen hohen Anspruch und verspricht bestmöglichen Service und Qualität. Unseren Erfolg verdanken wir unseren qualifizierten und engagierten Mitarbeitern, die auf dem neuesten Stand der Technik arbeiten. Seit Generationen bilden wir Fachkräfte selber aus und holen stetig Spitzenkräfte hinzu. Der Wunsch des Kunden ist unsere oberste Maßgabe.



KERNKOMPETENZEN

2012



Stahlbetonfertigteile Wir sind eine feste Größe als Produzent im Betonfertigteilebau. In unseren Werken lassen sich Betonfertigteile von bis zu 120 t Einzelgewicht und Spannbetonbinder mit bis zu 1400 t Vorspannkraft sowie bis zu 50 m Länge realisieren. Wir bieten Ihnen eine große Produktpalette und auf Wunsch auch Planungsleistungen.



Industrie- und Gewerbebau in hochwertiger Massivbauweise, mit einer schlüsselfertigen Gesamtentwicklung, angefangen von der Projektierung, individuellen Planung, der Bauausführung und termingerechten Übergabe des bezugsfertigen Projekts zum garantierten Festpreis bieten wir Ihnen als Generalunternehmer komplexe Bauleistungen an.



Schlüsselfertiger Hausbau ganz individuell geplant und hochwertig gebaut. Die ambitionierten Architekten, Ingenieure, Energie- und Fachberater von FBW nehmen sich dieser Aufgabe an. Qualität und Exklusivität stehen bei FBW im Mittelpunkt. Wir bauen in massiver Systembauweise mit dem wohnbiologischen Baustoff Blähton.



Bauträgerprojekte Wir suchen das passende und interessante Grundstück, projektieren dieses und erstellen ein fix und fertiges Projekt, in welchem Sie Ihre Eigentumswohnung als Selbstnutzer oder zur Kapitalanlage erwerben können. In die Projektentwicklung und in die Baurealisierung fließt ein über mehrere Jahrzehnte aufgebautes Know-How mit ein.



Urnenkammersysteme Wir planen, entwickeln und erstellen individuell. Einzeltürme, Mehrtürmanlagen oder Urnenwandanlagen sowie Urnenstelen. Wir bieten eine große Auswahl an Natursteinabdeckplatten und Gravuren. Für Kommunen bieten wir komplette Dienstleistungspakete für die Realisierung von Urnenkammersystemen auf Friedhöfen an.



Bild: Fertigteilmontage von KML auf einer Industriebau-Baustelle

KML KRANVERLEIH UND MONTAGEBAU LINK

Mit einem möglichen Volumen von bis zu mehreren tausend Teilen kümmert sich KML um Montage und Logistik von Betonfertigteilen im Industrie- und Gewerbebau.

Wir sind ein mittelständisches Bauunternehmen und kümmern uns in erster Linie um den Transport und die Montage von konstruktiven Betonfertigteilen in allen Größen. Präzision, Zuverlässigkeit und hohe Flexibilität zeichnen uns aus. 1970 wurde unser Unternehmen als Kranverleih- und Montagebau Link GmbH in Mundelsheim von Herrn Heinz Link gegründet. 1990 dann Umzug in das heutige Betriebsgebäude nach Ottmarsheim mit großem Büro, Lager und Außenanlage. In unserem Maschinenpark befinden sich u.a. Autokrane mit einer Tragkraft von bis zu 250 t, mit welchen wir Projekte erfolgreich abwickeln. Auch können wir aufgrund eines gut ausgestatteten Fuhrparks die Logistik in Abstimmung mit der Bauleitung anbieten. Seit April 2016 bereichern wir unter dem Namen KML den Leistungsumfang der Vogel-Bau Gruppe.



KERNKOMPETENZEN

2016



Maschinen In unserem Maschinenpark befinden sich ein Liebherr Autokran LTM-1250/250 t sowie zwei LTM-1220/220 t. Daneben stehen noch sechs Tieflader mit einem zulässigen Gesamtgewicht von 57,5 t (vier davon ausziehbar) und sieben 3-achsige LKW's zur Verfügung. Außerdem haben wir zwei Nachläufer, zwei Innenlader und zwei Sattelaufleger für jeweils 57,5 t zulässiges Gesamtgewicht.



Transport Mit unserem großen Fuhrpark und sieben erfahrenen LKW-Fahrern beliefern wir große Baustellen und reagieren flexibel auf die erforderlichen Bauabläufe. Auch schwerste Stahlbetonfertigteile kommen bei KML sicher am Bestimmungsort an. Wir holen Ihre Betonfertigteile im Werk ab und bringen Sie termingerecht auf die gewünschte Baustelle.



Derzeitiger Fuhrpark (2017):
 7 x LKW (3-Achszugmaschinen)
 4 x Tieflader, ausziehbar (zul. GG 57,5 t)
 2 x Tieflader (zul. GG 57,5 t)
 2 x Nachläufer (zul. GG 57,5 t)
 2 x Innenlader (zul. GG 57,5 t)
 2 x Sattelaufleger (zul. GG 57,5 t)
 4 x Montagefahrzeug (Transporter)



Montage Mit zwei erfahrenen Bauleitern und achtzehn gut ausgebildeten Montagemitarbeitern steht Ihnen ein schlagkräftiges Team zur Umsetzung Ihrer Fertigteilbaustelle zur Verfügung. Unsere Kolonnen arbeiten teilweise schon seit vielen Jahren eng zusammen und bringen sich mit Struktur und Systematik ein. Unsere drei Kranfahrer platzieren die Fertigteile präzise an die dafür vorgesehene Stelle.

VB

VOGEL-BAU

UNTERNEHMENSGRUPPE



Otto Vogel 1902 – 1980



Armin Kopf 1936 – 2013

Postanschrift / Kontaktaufnahme:

Unternehmensgruppe Vogel-Bau

Dinglinger Hauptstraße 28
77933 Lahr/Schwarzwald

IMPRESSUM

Die vorliegende Chronik zum Jubiläum 90 Jahre Vogel-Bau ist in allen Teilen geistiges Eigentum der Unternehmensgruppe VOGEL-BAU, Dinglinger Hauptstraße 28 in 77933 Lahr/Schwarzwald. Vervielfältigung ohne Genehmigung oder Auftrag von Vogel-Bau und die Weitergabe an Dritte ist ausdrücklich untersagt. Die enthaltenen Bilder stammen aus dem Besitz der VB-Unternehmensgruppe, von Bröer Design und vereinzelt von fotolia (Lizenzen vorhanden). Konzept und Gestaltung der Chronik von Vogel-Bau stammen von Bröer Design aus Pfaffenweiler. Stand 10/2017 gedruckt in Deutschland. Für Fehler kann keinerlei Haftung übernommen werden. Alle vorliegenden Angaben unterliegen zeitlichen Veränderungen und sind ohne Gewähr.

VB

Vogel-Bau GmbH
Infrastrukturbau, Rohstoffwerke &
Veredelungsbetriebe

Dinglinger Hauptstraße 28
77933 Lahr/Schwarzwald
Tel. 07821 / 893 - 0
vb@vogel-bau.de

MB

Meurer-Bau GmbH & Co. KG
Konstruktiver Ingenieurbau

Dinglinger Hauptstr. 28
77933 Lahr/Schwarzwald
Tel. 07821 / 893 - 0
mb@vogel-bau.de

WKB

Walther-Keune Bau
Abbruch, Erdbau & Entsorgung

Ziegelhofstraße 216
79110 Freiburg
Tel. 0761 / 8 83 37 - 0
wkb@vogel-bau.de

SBL

**Schwarzwälder Betonfertigteile-Werk
Lahr GmbH & Co. KG**
Konstruktive Betonfertigteile,
SF-Industriebau

Am Waldmattensee 11
77933 Lahr-Kippenheimweiler
Tel. 07825 / 84 40
sbl@vogel-bau.de

FBW

Fertigbau Wochner GmbH & Co. KG
Konstruktive Betonfertigteile,
SF-Industriebau & SF-Hausbau

An der Bräunegrube 2
72358 Dormettingen
Tel. 07427 / 77 - 0
fbw@vogel-bau.de

BWL

**Betonfertigteilewerk
Linkenheim GmbH & Co. KG**
Konstruktive Betonfertigteile

Industriegebiet Süd / Schlangenlach 1
76351 Linkenheim-Hochstetten
Tel. 07247 / 803 - 0
bwl@vogel-bau.de

KB

Köhler-Bau GmbH & Co. KG
Städtischer Infrastrukturbau

Rheinhafenstraße 16
76189 Karlsruhe
Tel. 0721 / 9 55 92 - 0
kb@vogel-bau.de

VBR

**Vogel-Bau Schüttgut-Recycling
GmbH & Co. KG**
Umweltberatung, Altlastensanierung,
Entsorgung

Dinglinger Hauptstr. 28
77933 Lahr/Schwarzwald
Tel. 07821 / 893 - 0
vbr@vogel-bau.de

KML

**Kranverleih und Montagebau
Link GmbH & Co. KG**
Kranverleih & Montagebau

Carl-Zeiss-Str. 8
74354 Besigheim/Ottmarsheim
Tel. 07143 / 81 300 - 0
kml@vogel-bau.de

VBB

**Vogel-Bau
Beteiligungsgesellschaft**
Beteiligungen

Dinglinger Hauptstraße 28
77933 Lahr/Schwarzwald
Tel. 07821 / 893 - 0
vbb@vogel-bau.de



